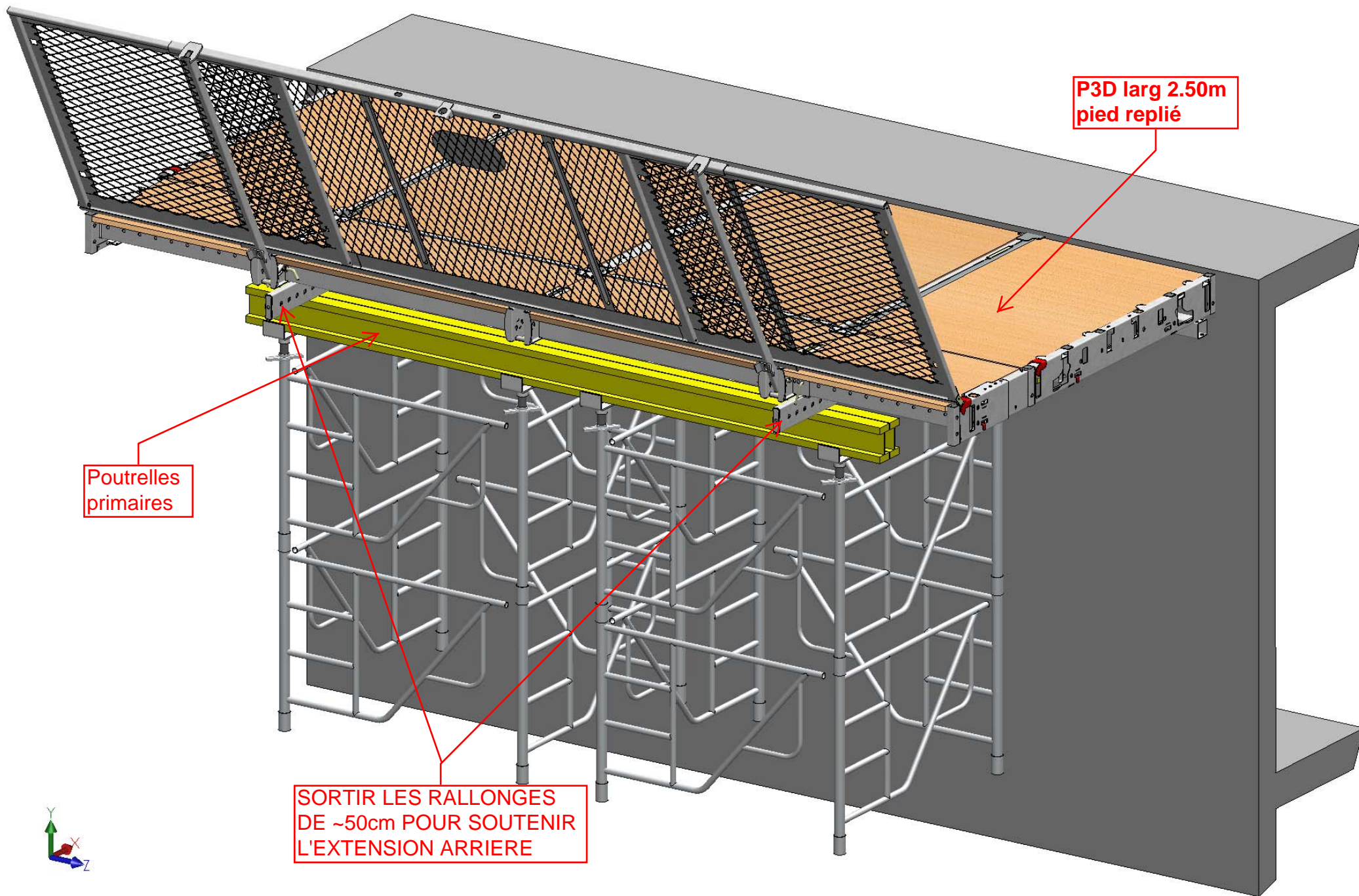


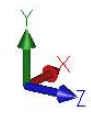
PRINCIPE P3D larg 2.50m SUR TOUR

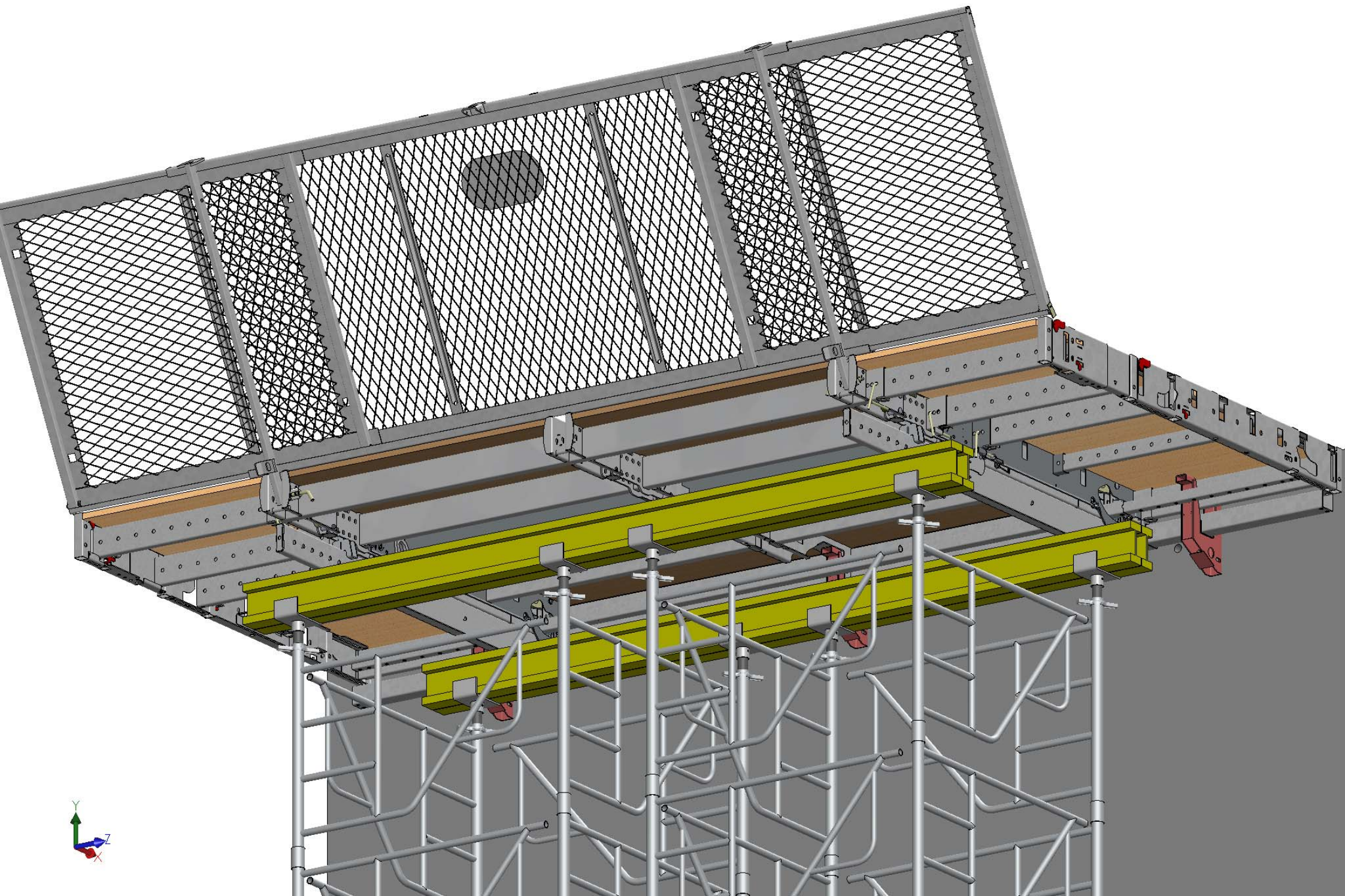


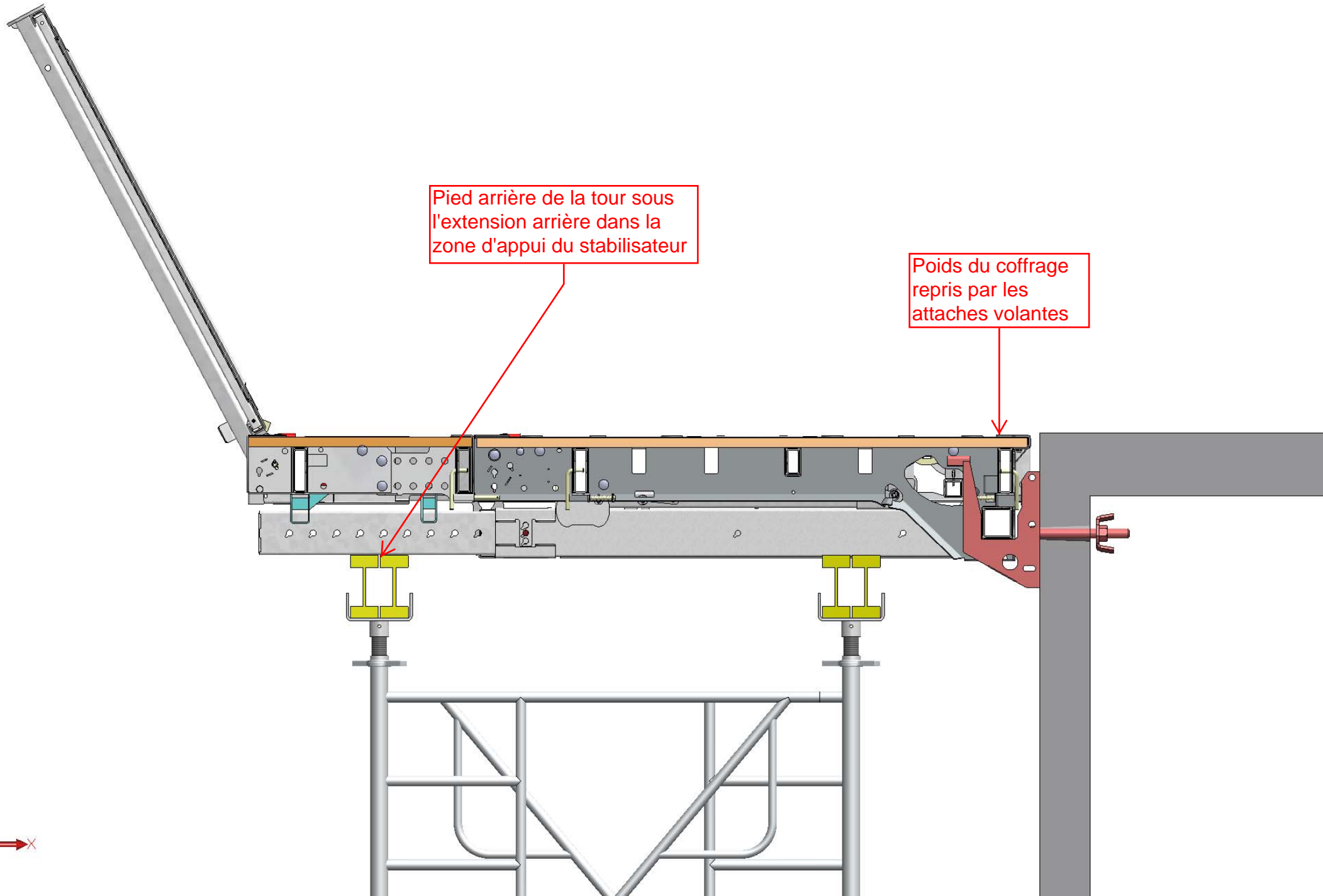
**P3D larg 2.50m
pied replié**

**Poutrelles
primaires**

**SORTIR LES RALLONGES
DE ~50cm POUR SOUTENIR
L'EXTENSION ARRIERE**

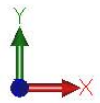




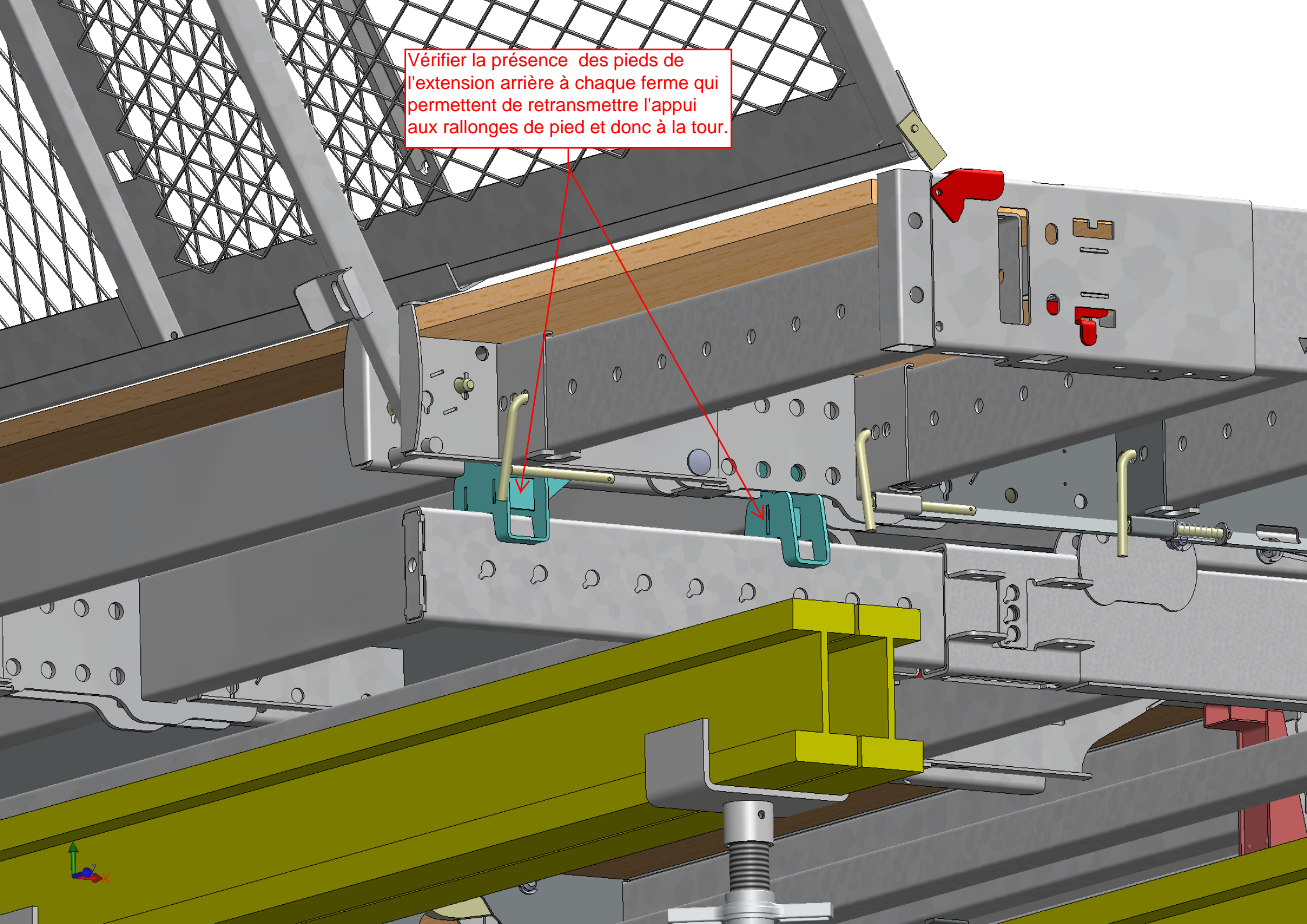


Pied arrière de la tour sous l'extension arrière dans la zone d'appui du stabilisateur

Poids du coffrage repris par les attaches volantes



Vérifier la présence des pieds de l'extension arrière à chaque ferme qui permettent de retransmettre l'appui aux rallonges de pied et donc à la tour.



Vérifier la présence des pieds de l'extension arrière à chaque ferme qui permettent de retransmettre l'appui aux rallonges de pied et donc à la tour.

