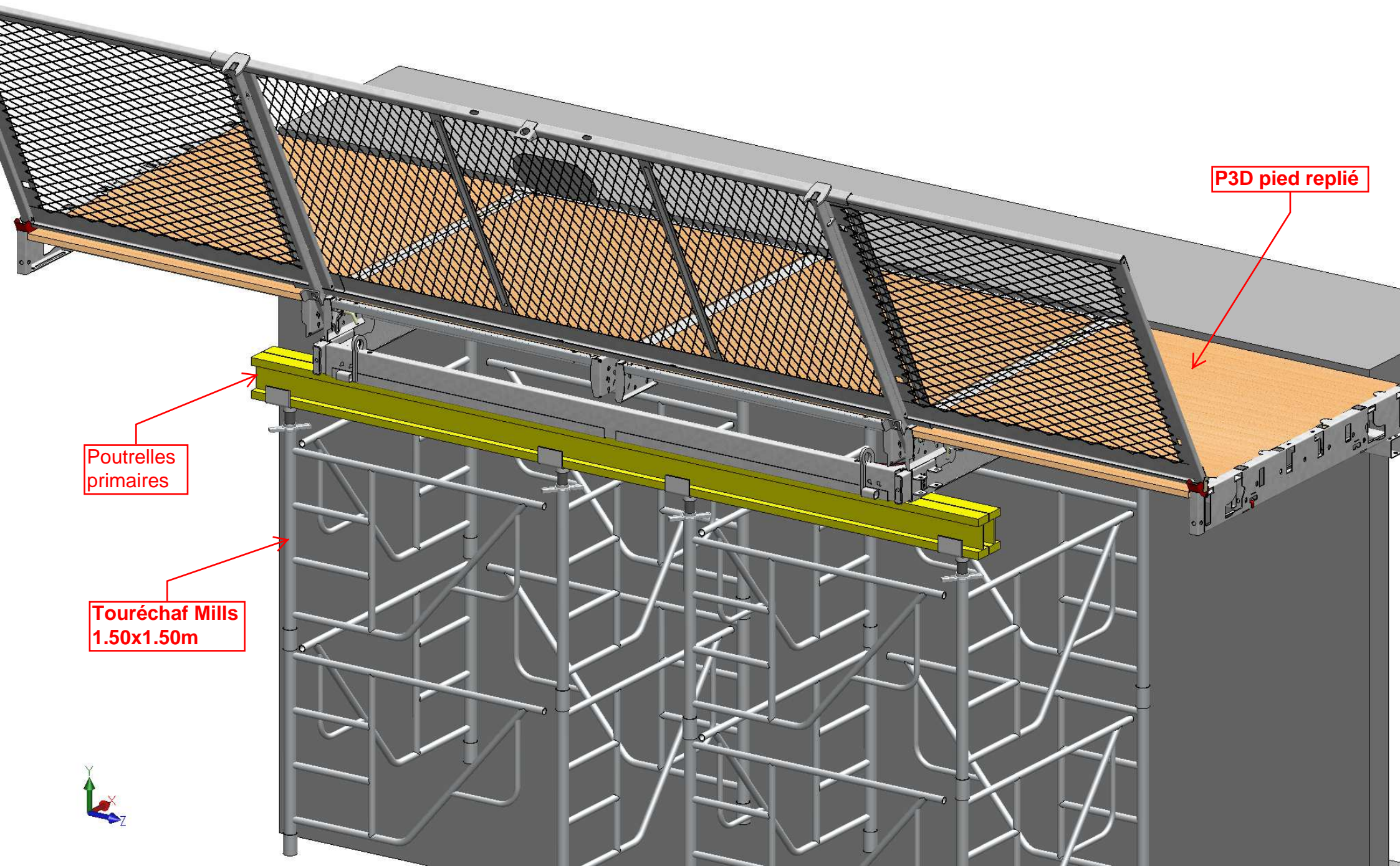


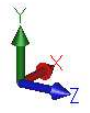
PRINCIPE P3D SUR TOURECHAF MILLS

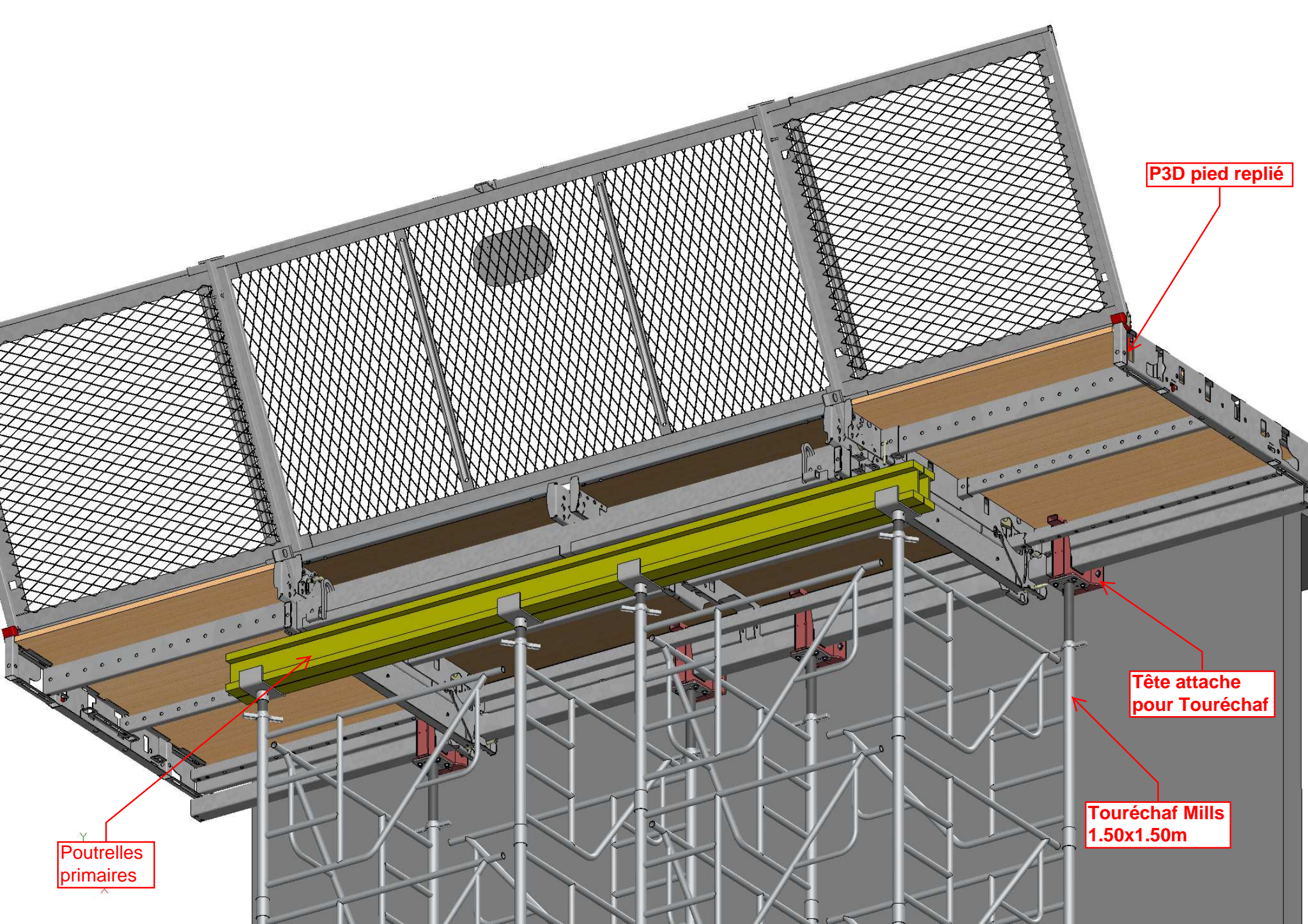


Poutrelles primaires

**Touréchaf Mills
1.50x1.50m**

P3D pied replié



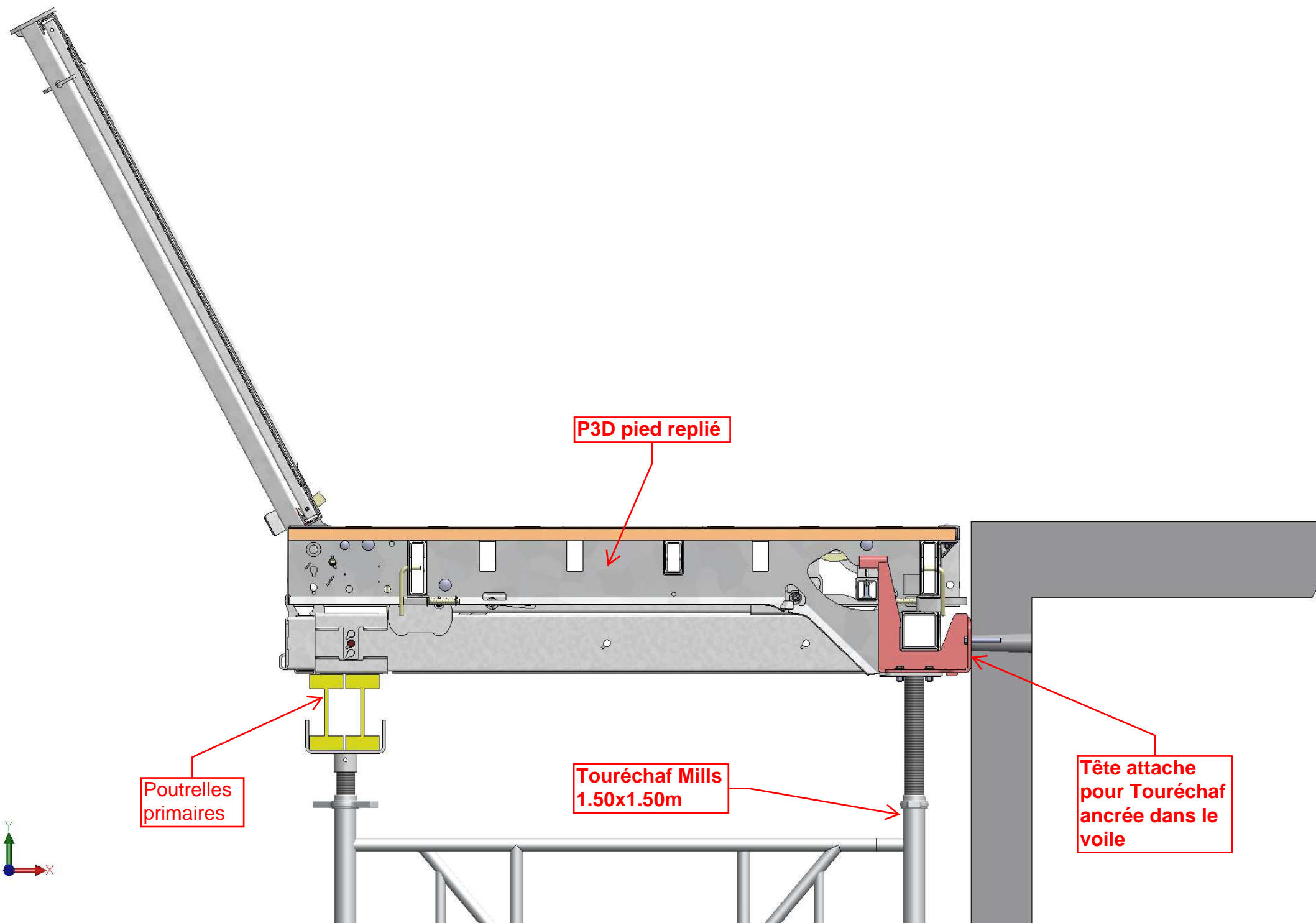


P3D pied replié

Tête attache pour Touréchaf

Touréchaf Mills 1.50x1.50m

Poutrelles primaires



P3D pied replié

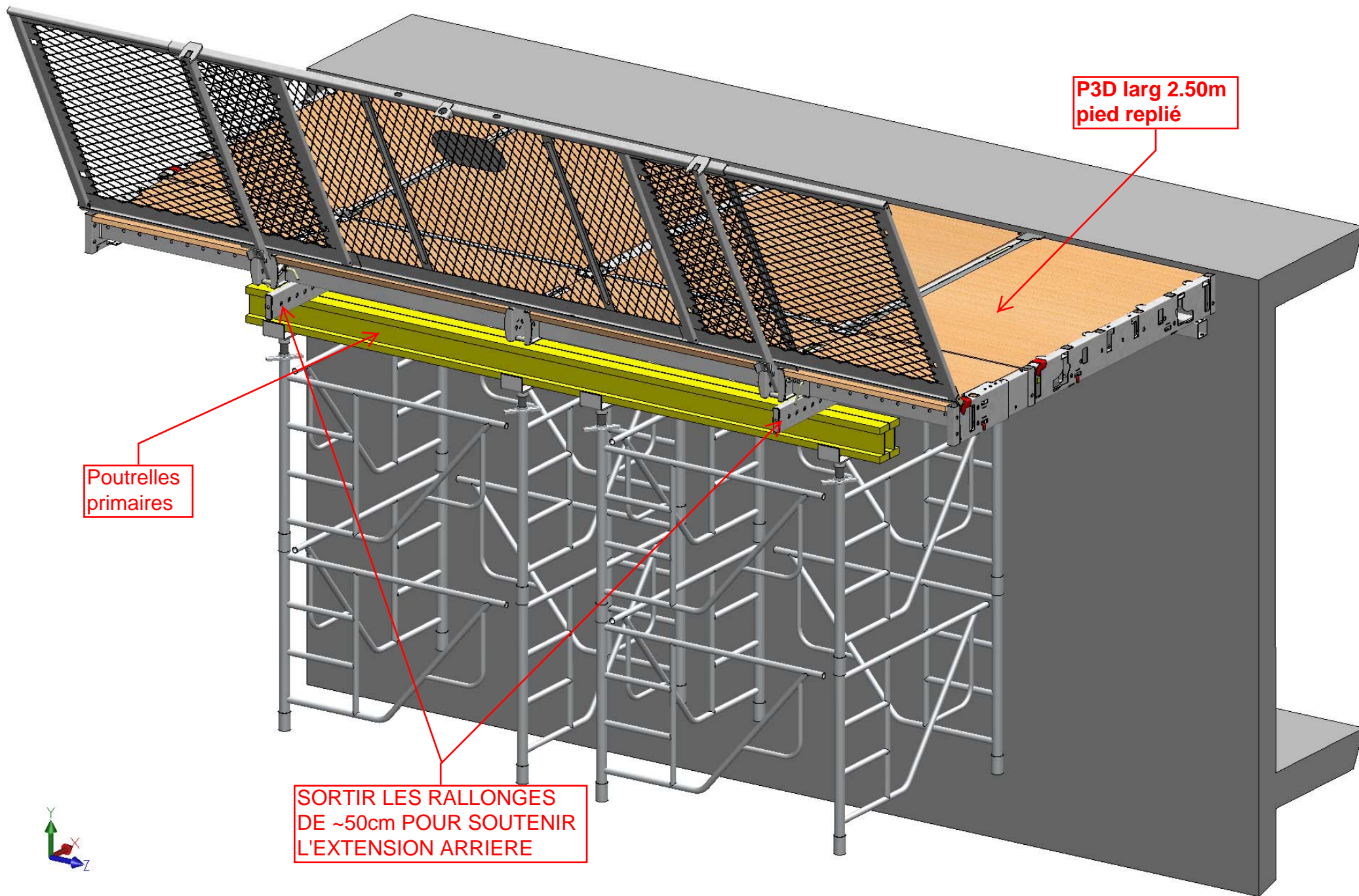
Poutrelles primaires

Touréchaf Mills 1.50x1.50m

Tête attache pour Touréchaf ancrée dans le voile



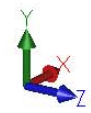
PRINCIPE P3D larg 2.50m SUR TOUR

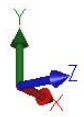
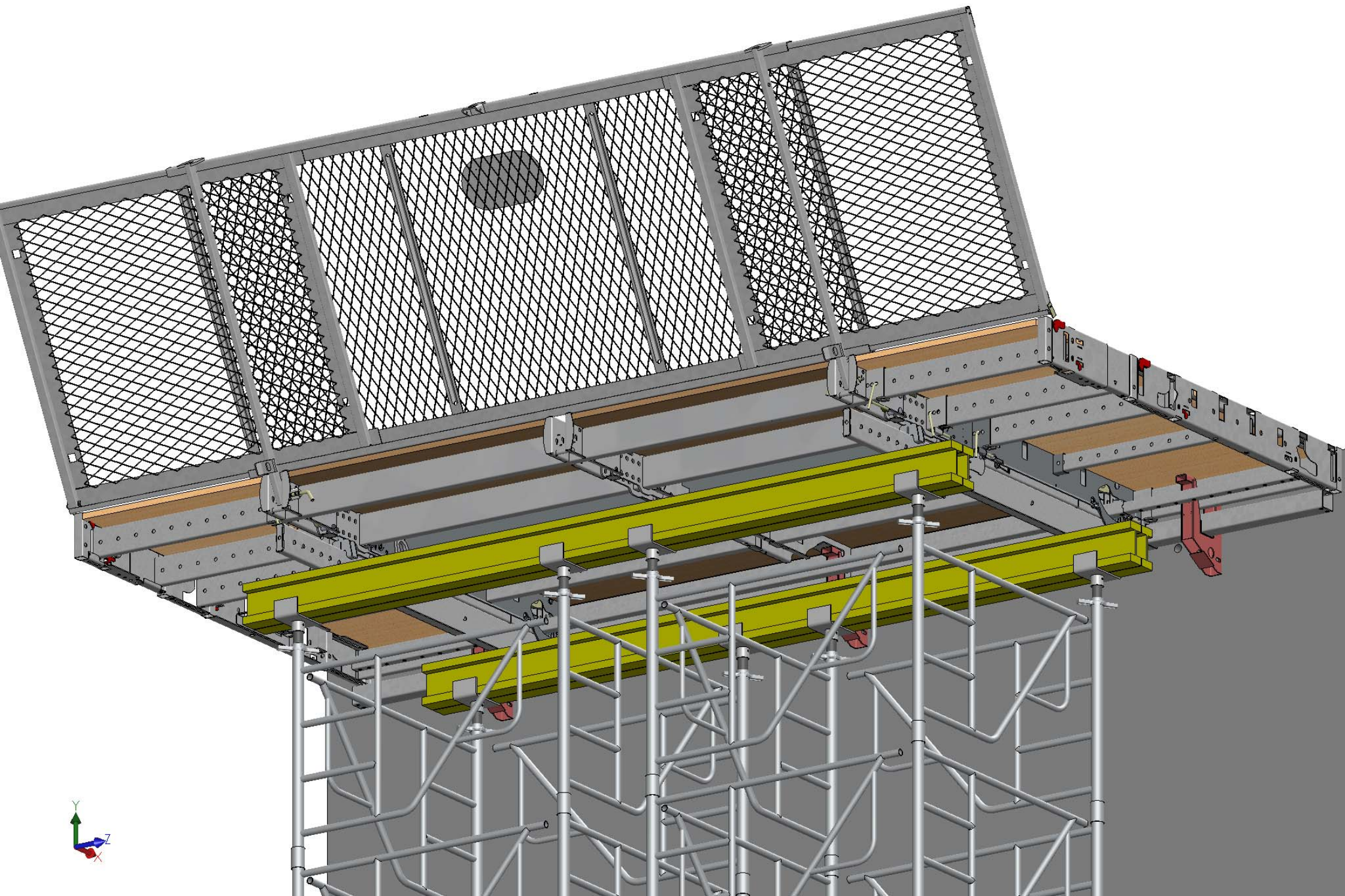


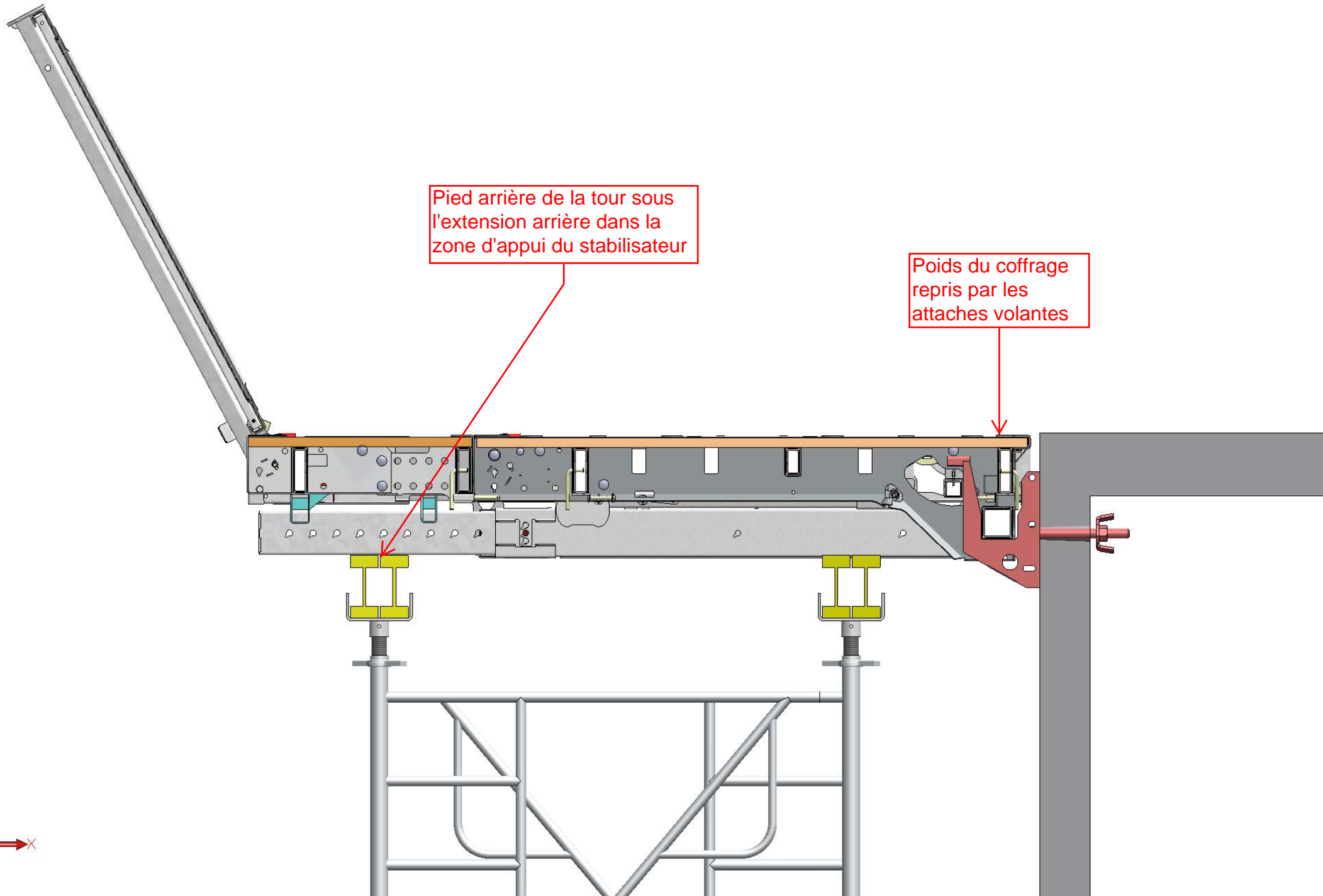
**P3D larg 2.50m
pied replié**

**Poutrelles
primaires**

**SORTIR LES RALLONGES
DE ~50cm POUR SOUTENIR
L'EXTENSION ARRIERE**

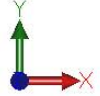




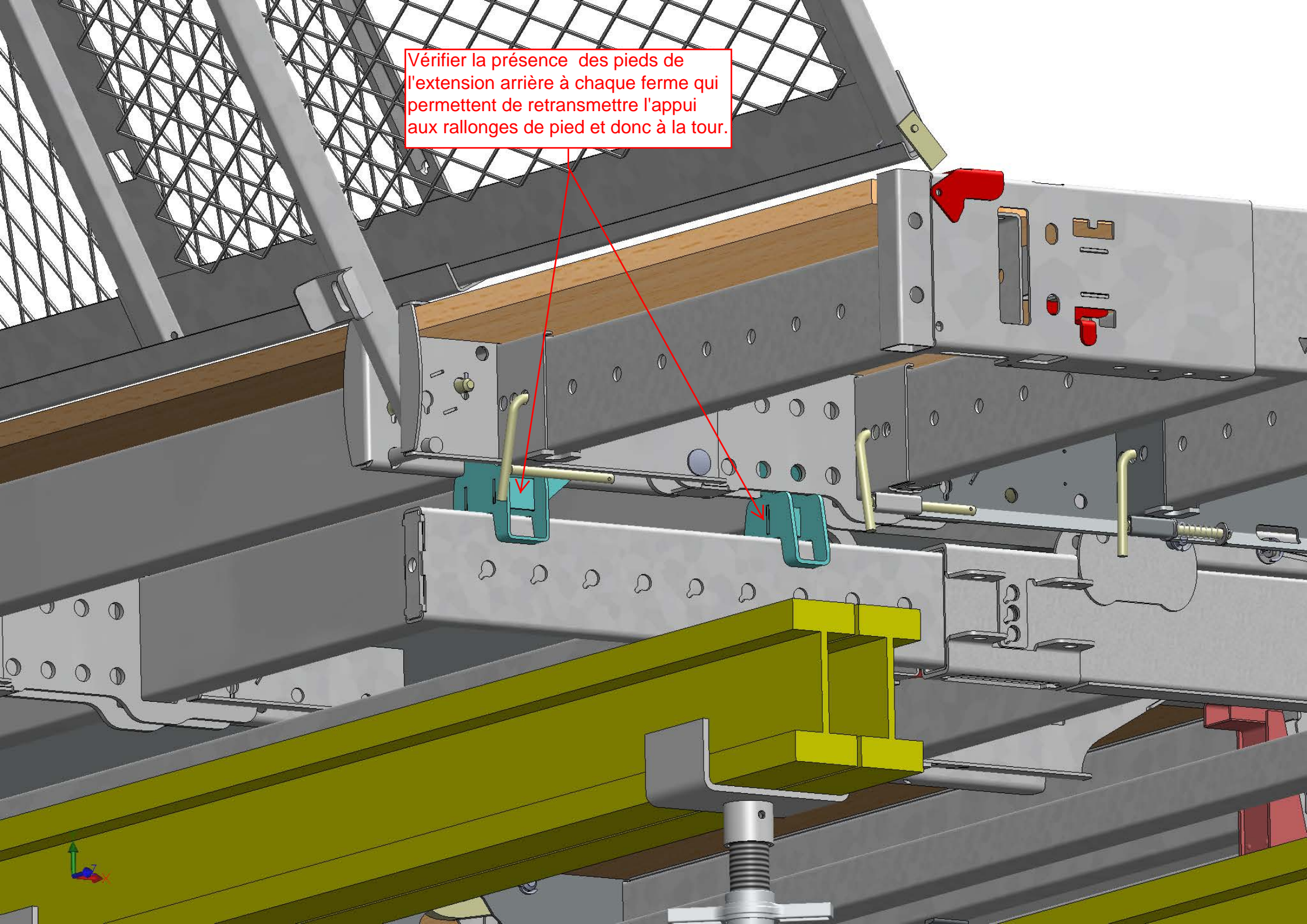


Pied arrière de la tour sous l'extension arrière dans la zone d'appui du stabilisateur

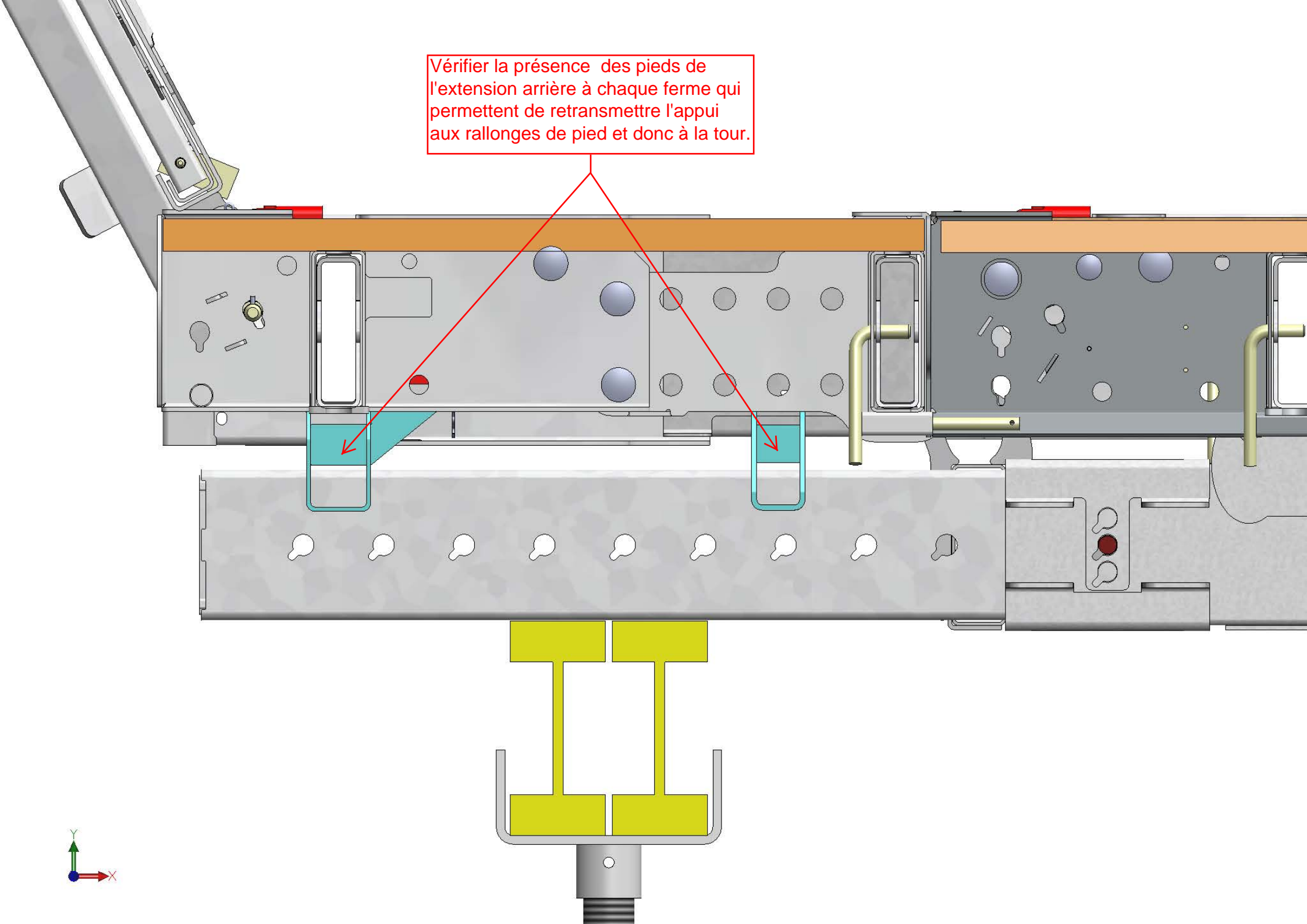
Poids du coffrage repris par les attaches volantes



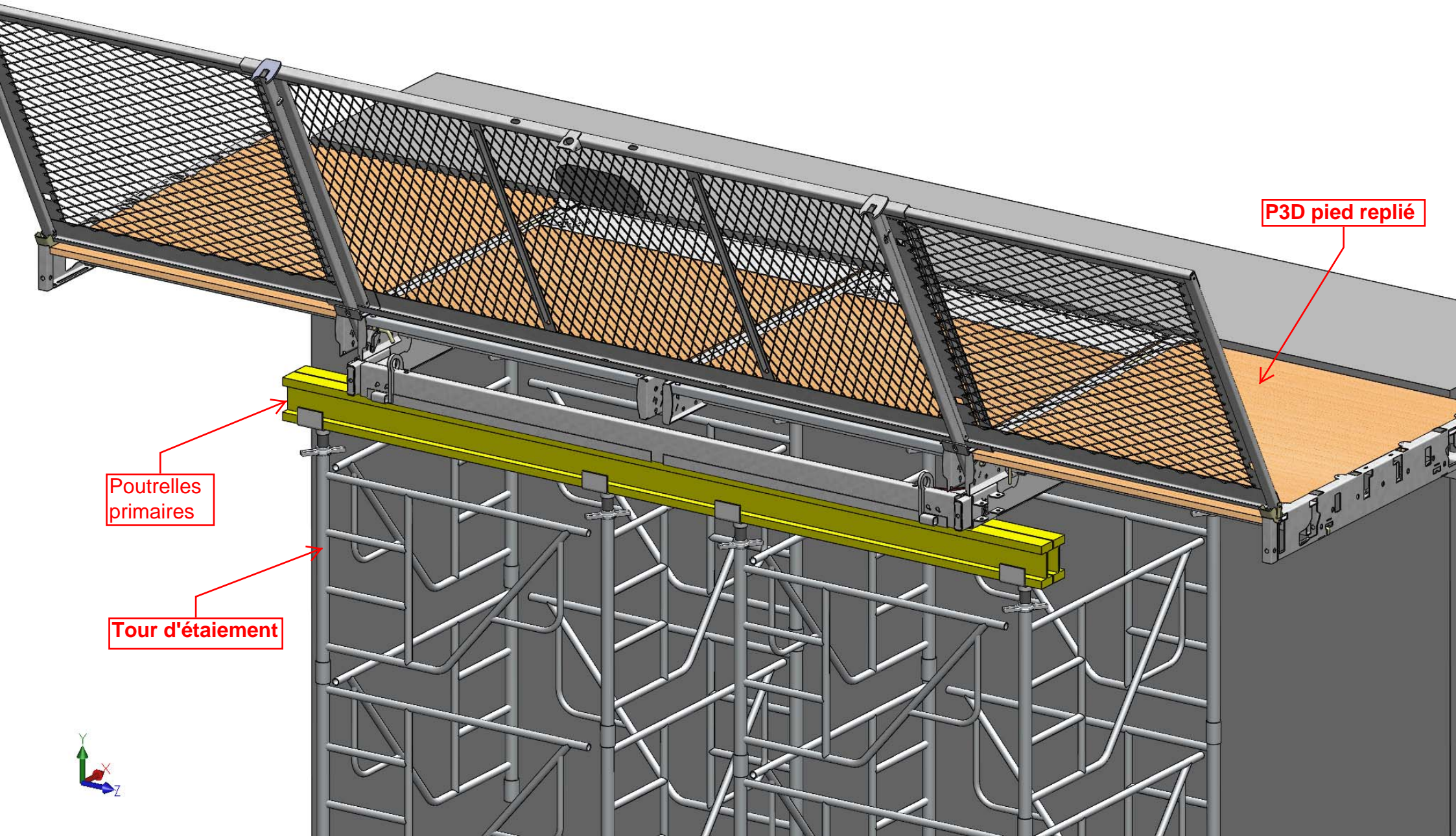
Vérifier la présence des pieds de l'extension arrière à chaque ferme qui permettent de retransmettre l'appui aux rallonges de pied et donc à la tour.



Vérifier la présence des pieds de l'extension arrière à chaque ferme qui permettent de retransmettre l'appui aux rallonges de pied et donc à la tour.



PRINCIPE P3D SUR TOURECHAF MILLS SUR TÊTES 4 ENTRES



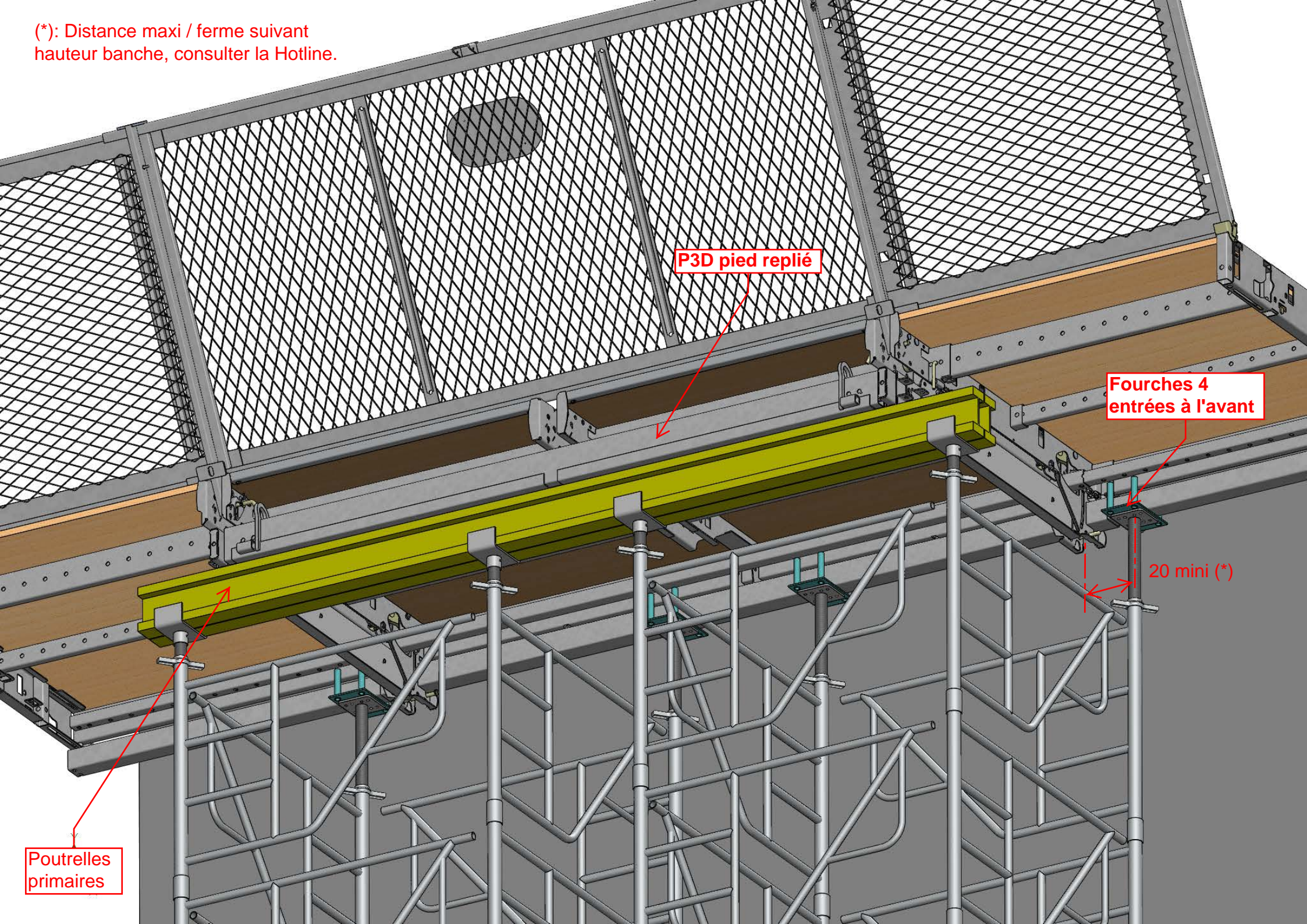
Poutrelles primaires

Tour d'étaie

P3D pied replié



(*): Distance maxi / ferme suivant hauteur banche, consulter la Hotline.



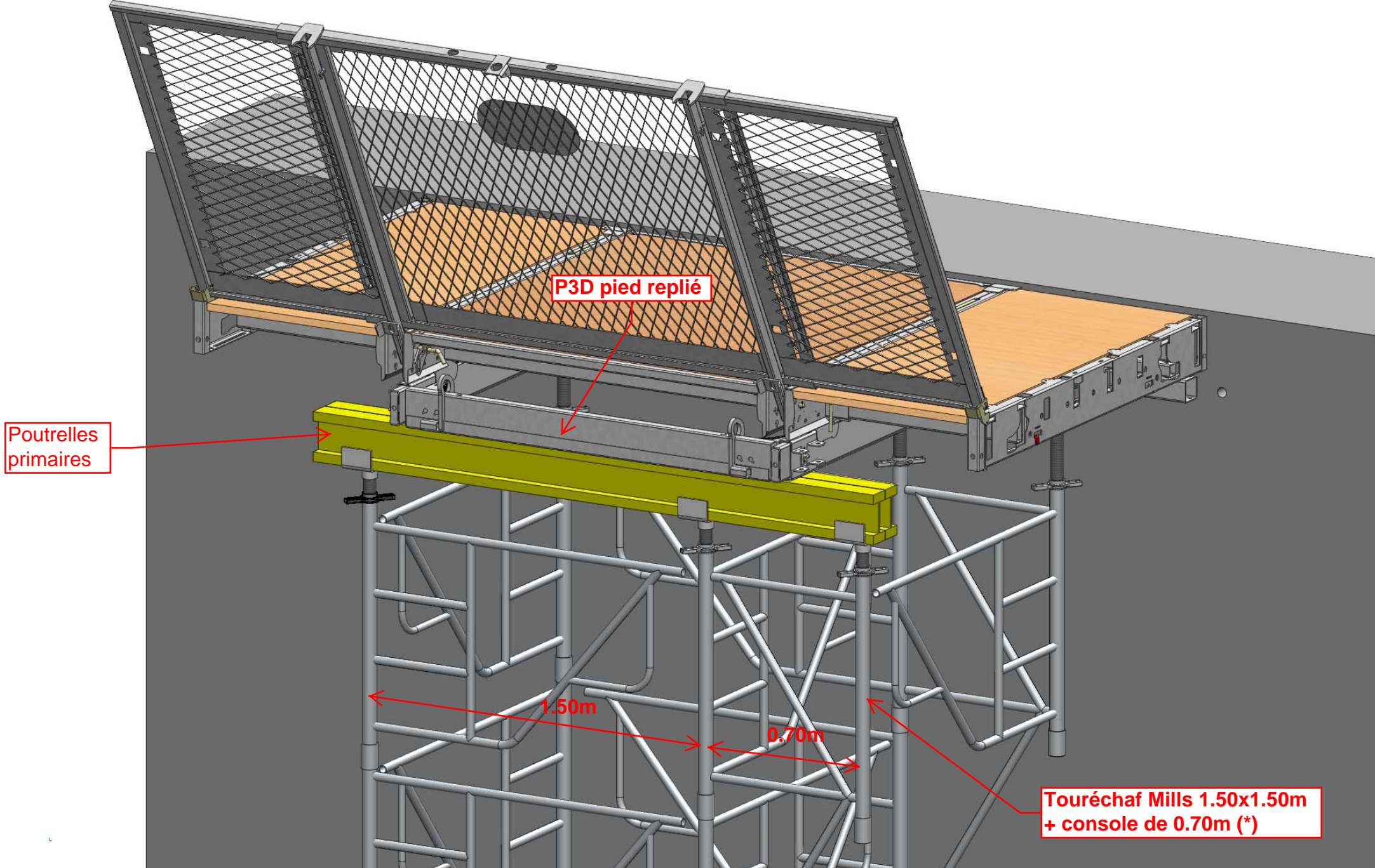
P3D pied replié

Fourches 4 entrées à l'avant

20 mini (*)

Poutrelles primaires

(*) peut être remplacé par 2 Tourécharf de 1.50x1.00m avec fourches extérieurs sous chaque extension.



Poutrelles primaires

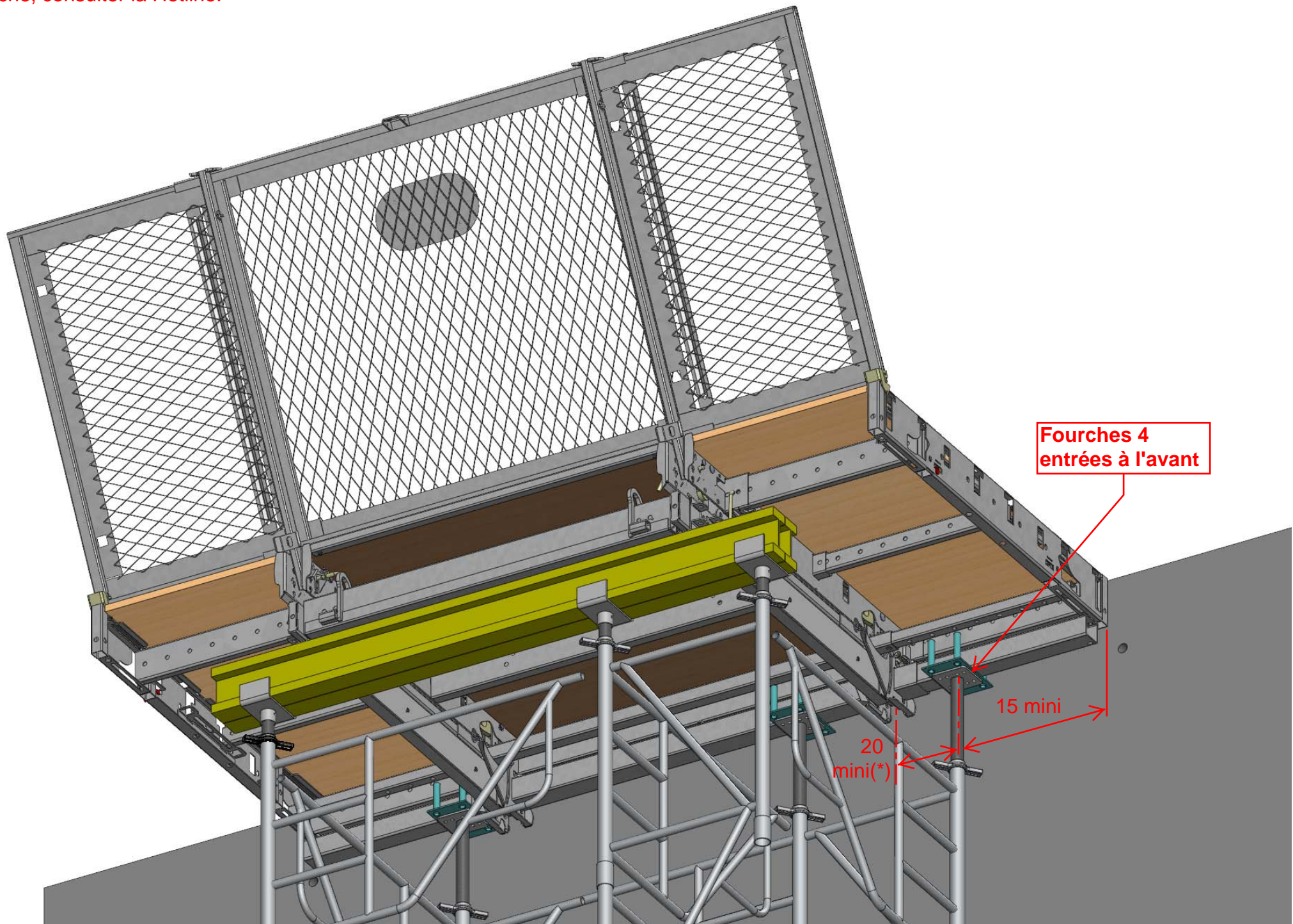
P3D pied replié

1.50m

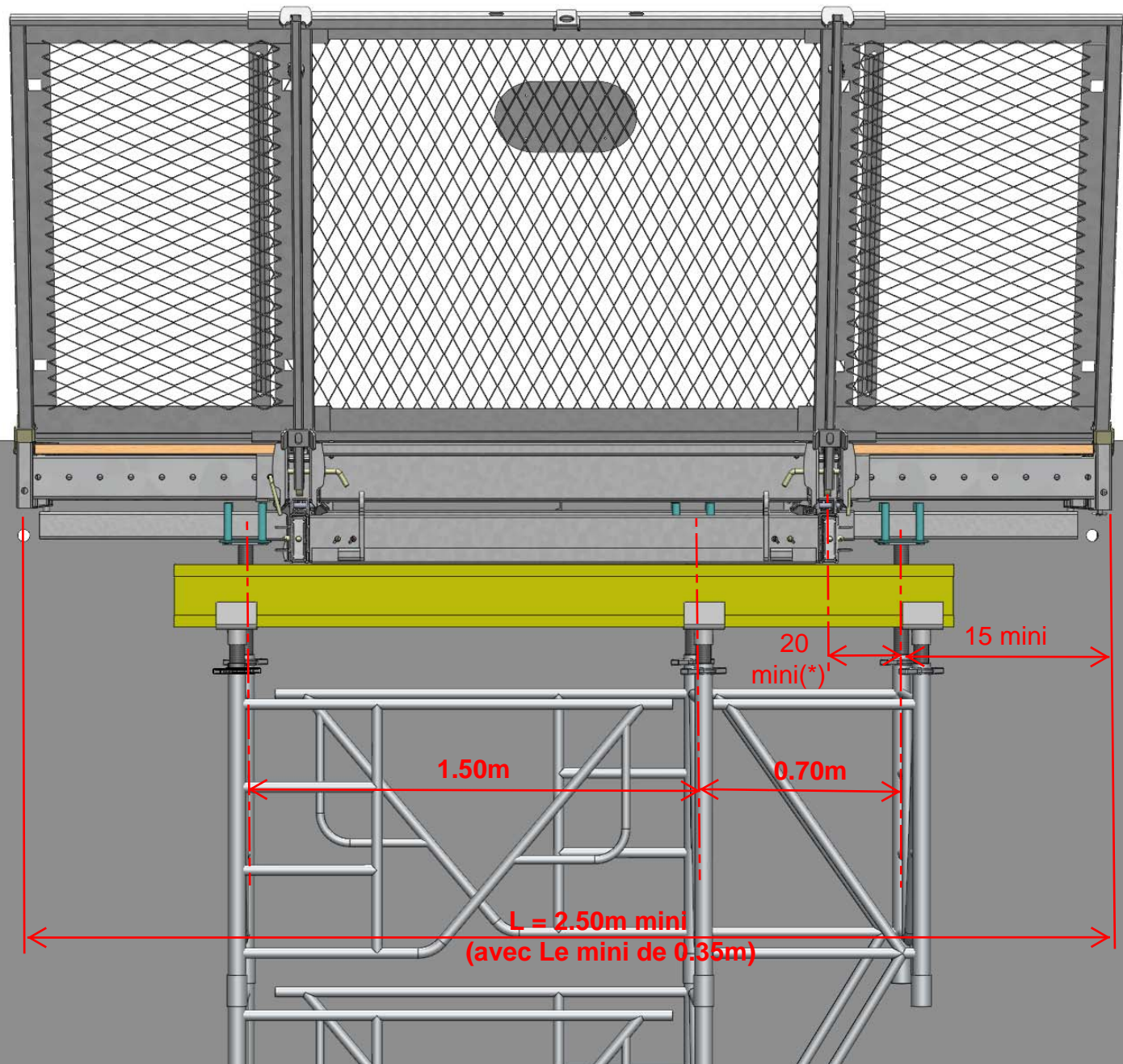
0.70m

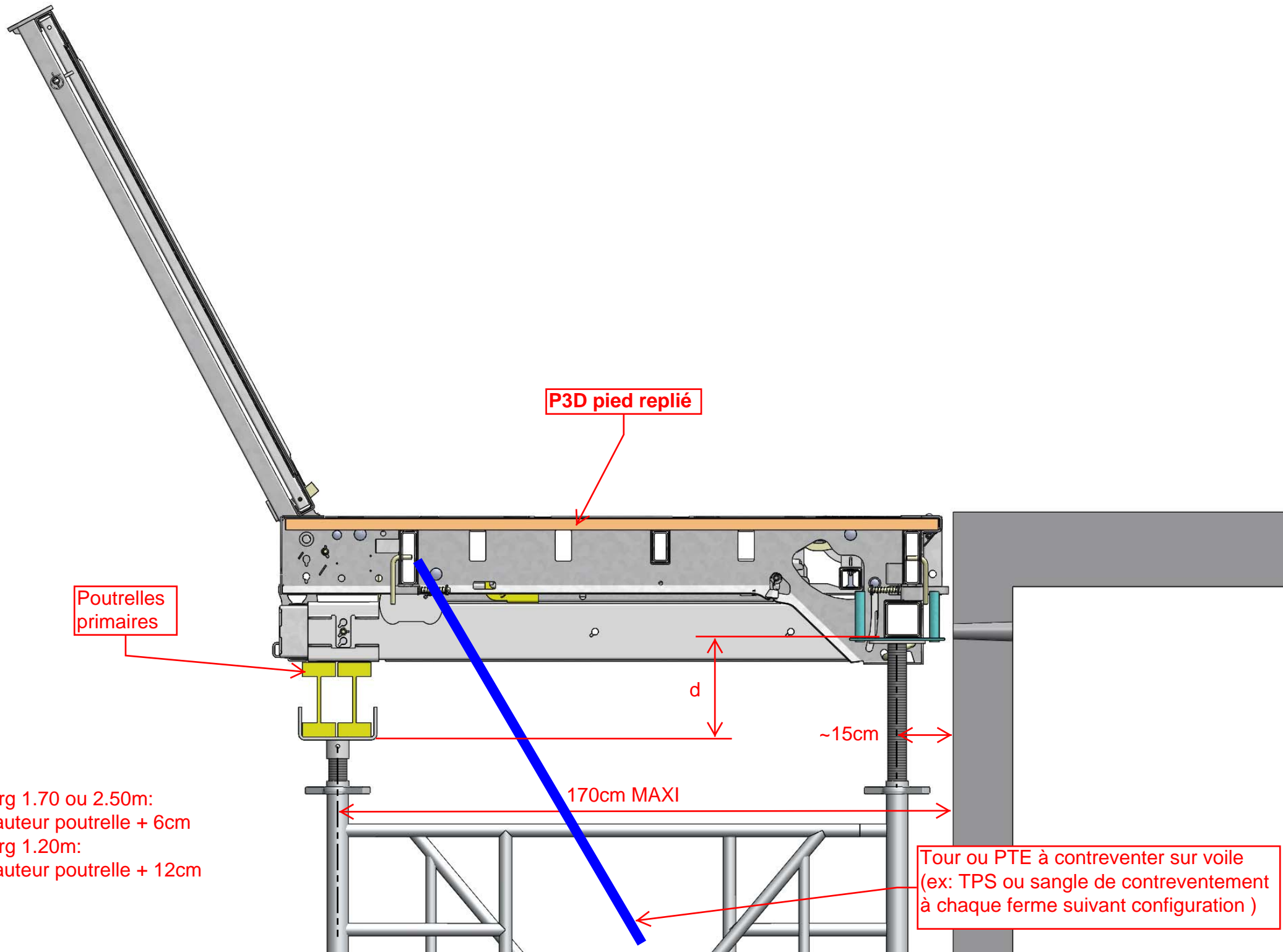
Tourécharf Mills 1.50x1.50m + console de 0.70m (*)

(*): Distance maxi / ferme suivant hauteur banche, consulter la Hotline.



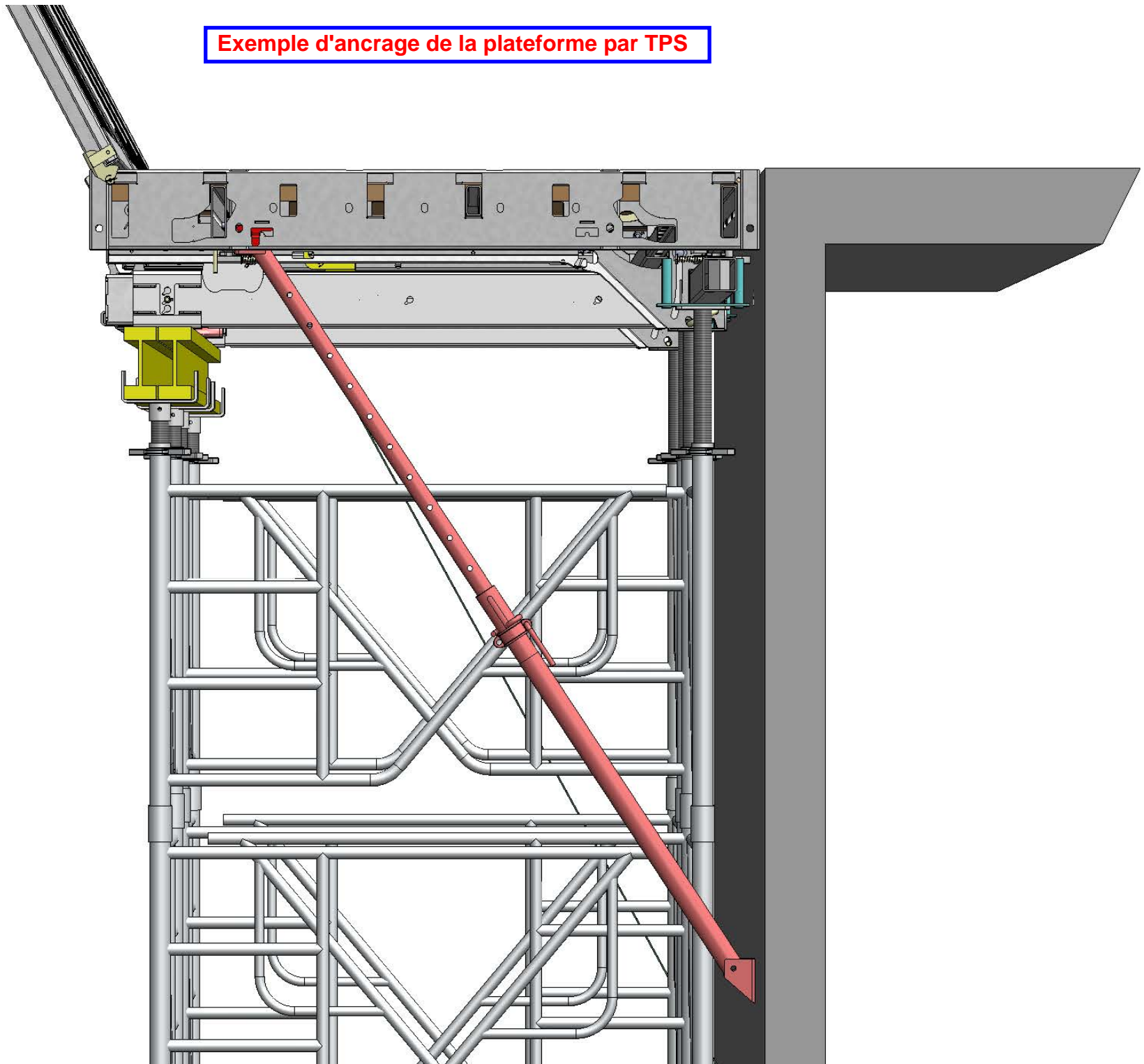
(*): Distance maxi / ferme suivant hauteur banche, consulter la Hotline.

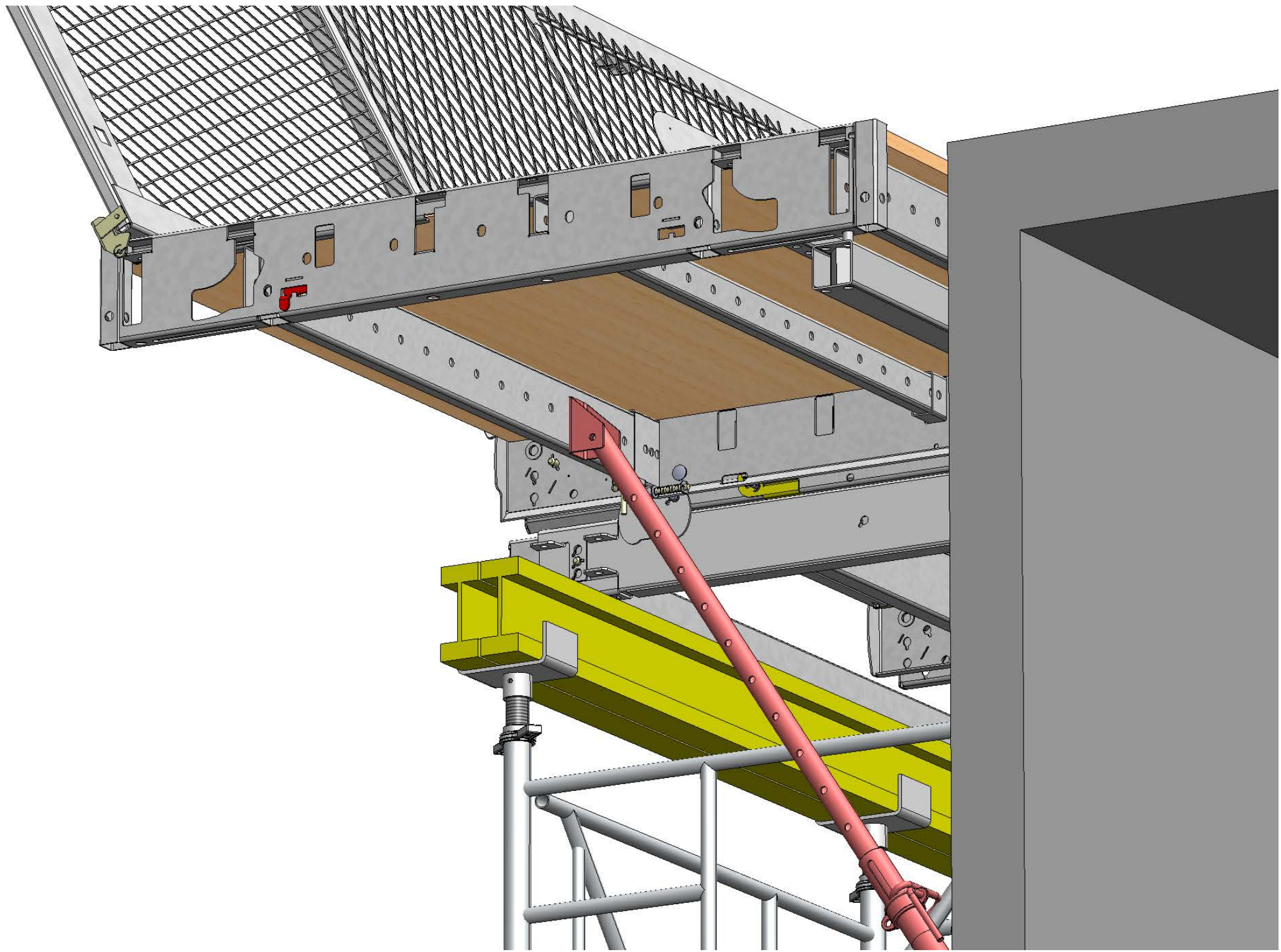


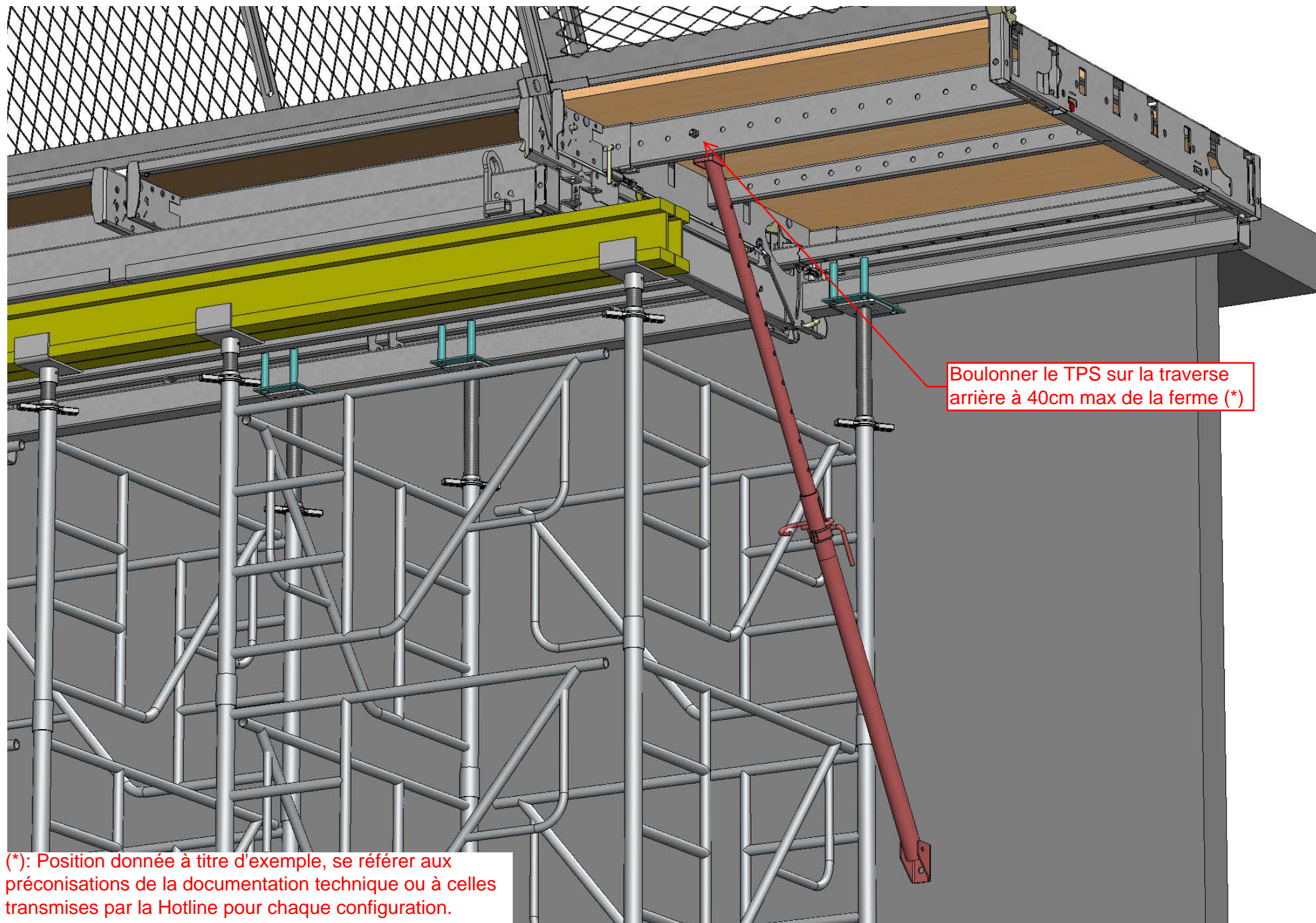


- P3D larg 1.70 ou 2.50m:
d= hauteur poutrelle + 6cm
- P3D larg 1.20m:
d= hauteur poutrelle + 12cm

Exemple d'ancrage de la plateforme par TPS

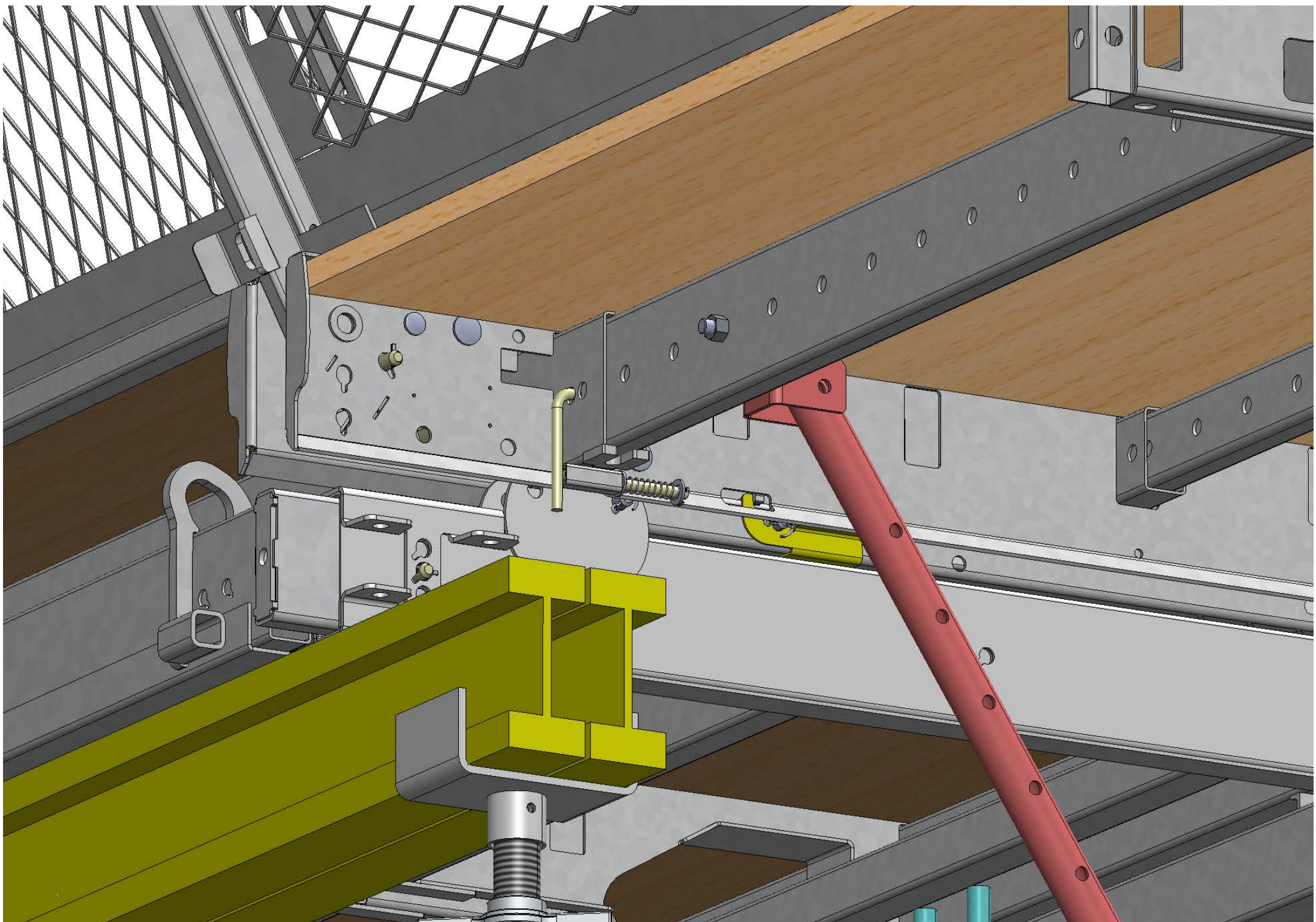




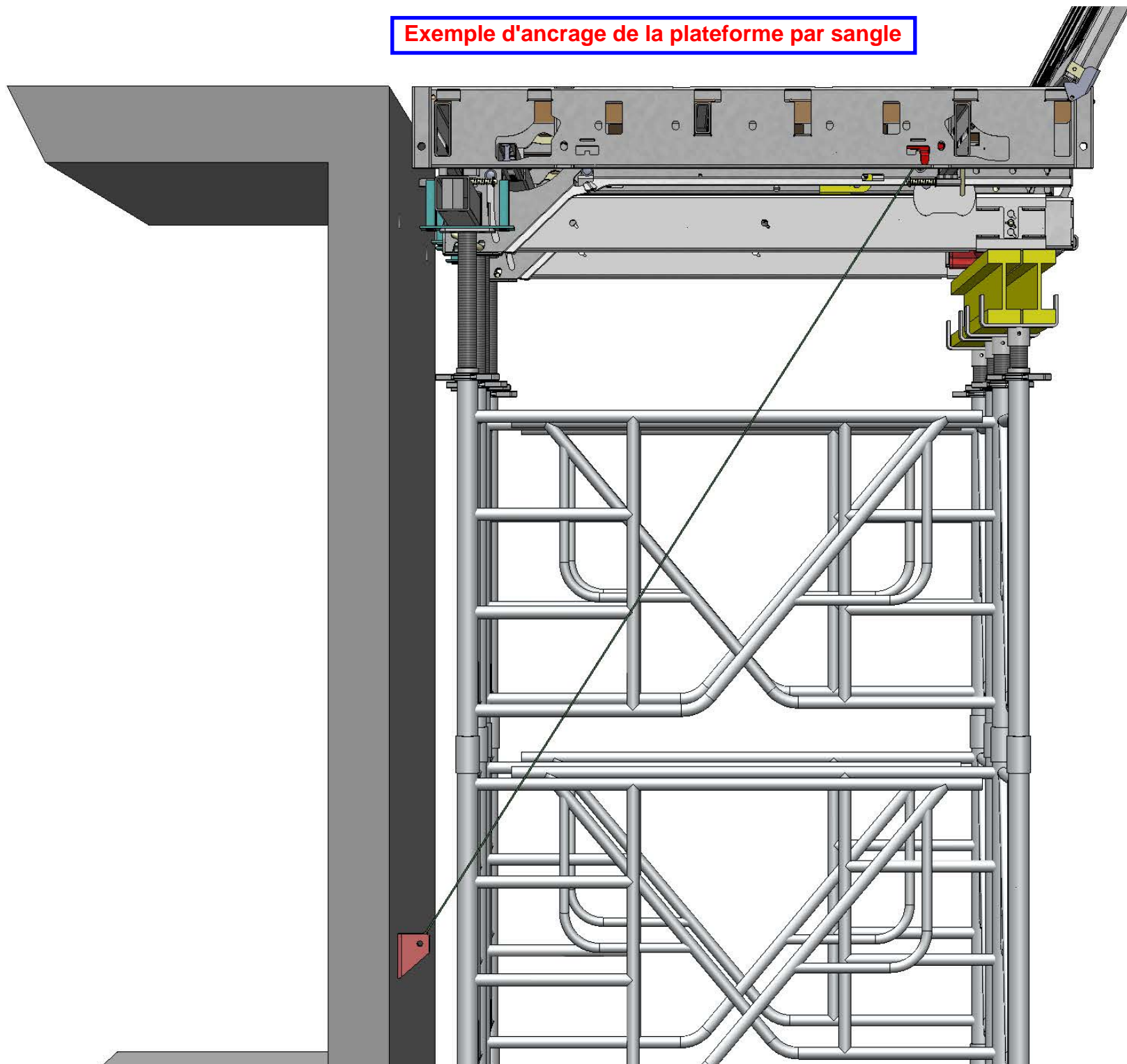


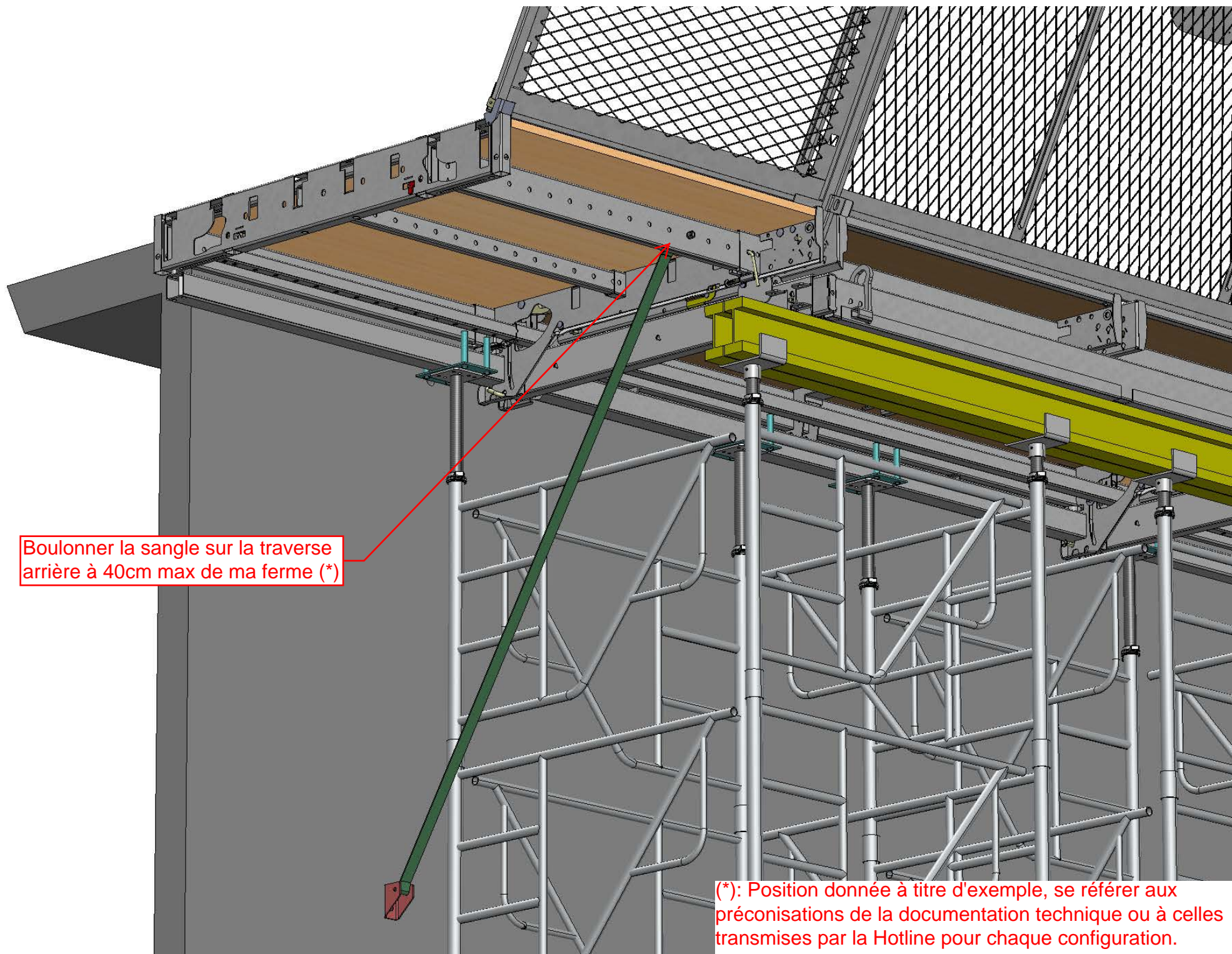
Boulonner le TPS sur la traverse arrière à 40cm max de la ferme (*)

(*): Position donnée à titre d'exemple, se référer aux préconisations de la documentation technique ou à celles transmises par la Hotline pour chaque configuration.



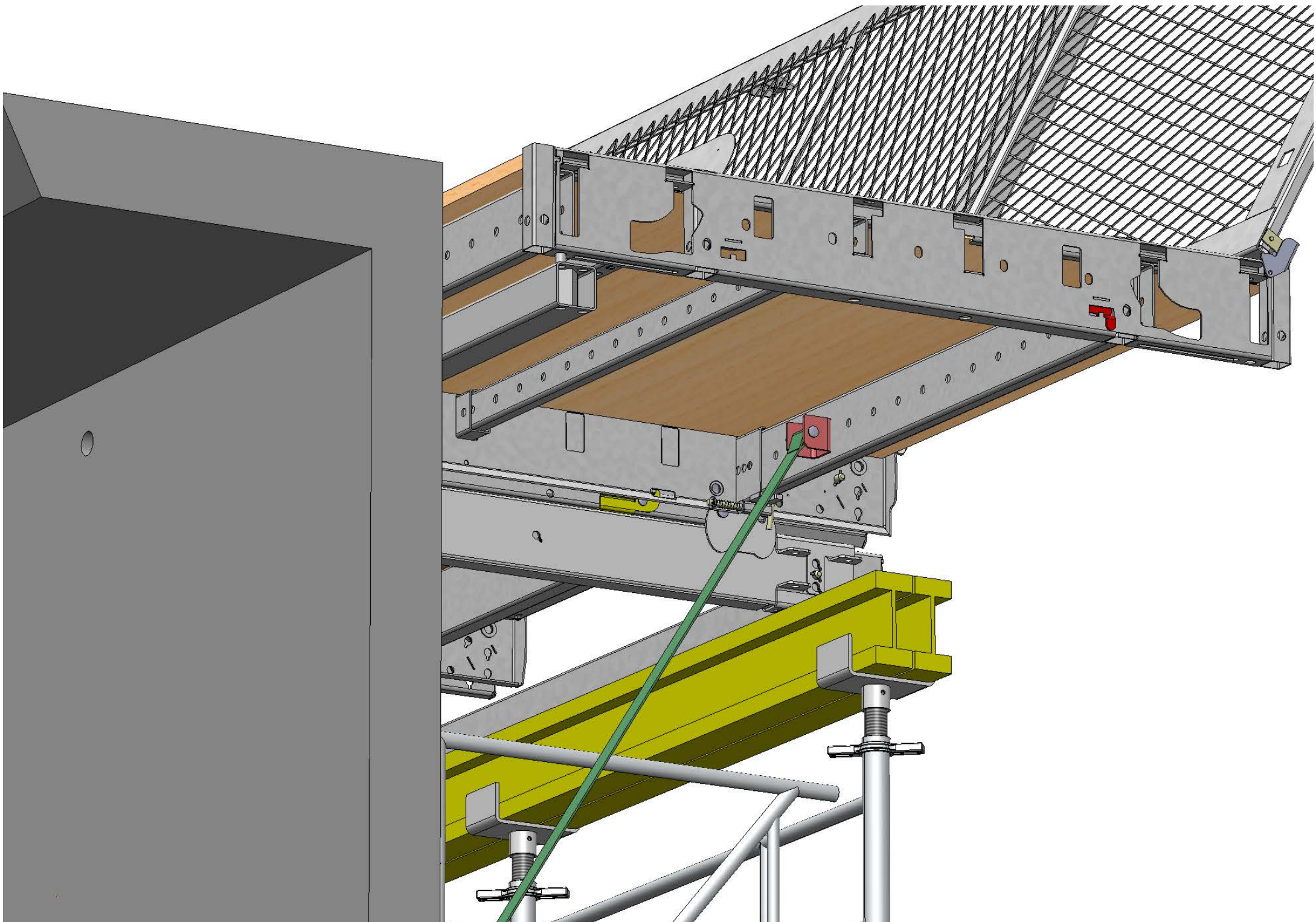
Exemple d'ancrage de la plateforme par sangle

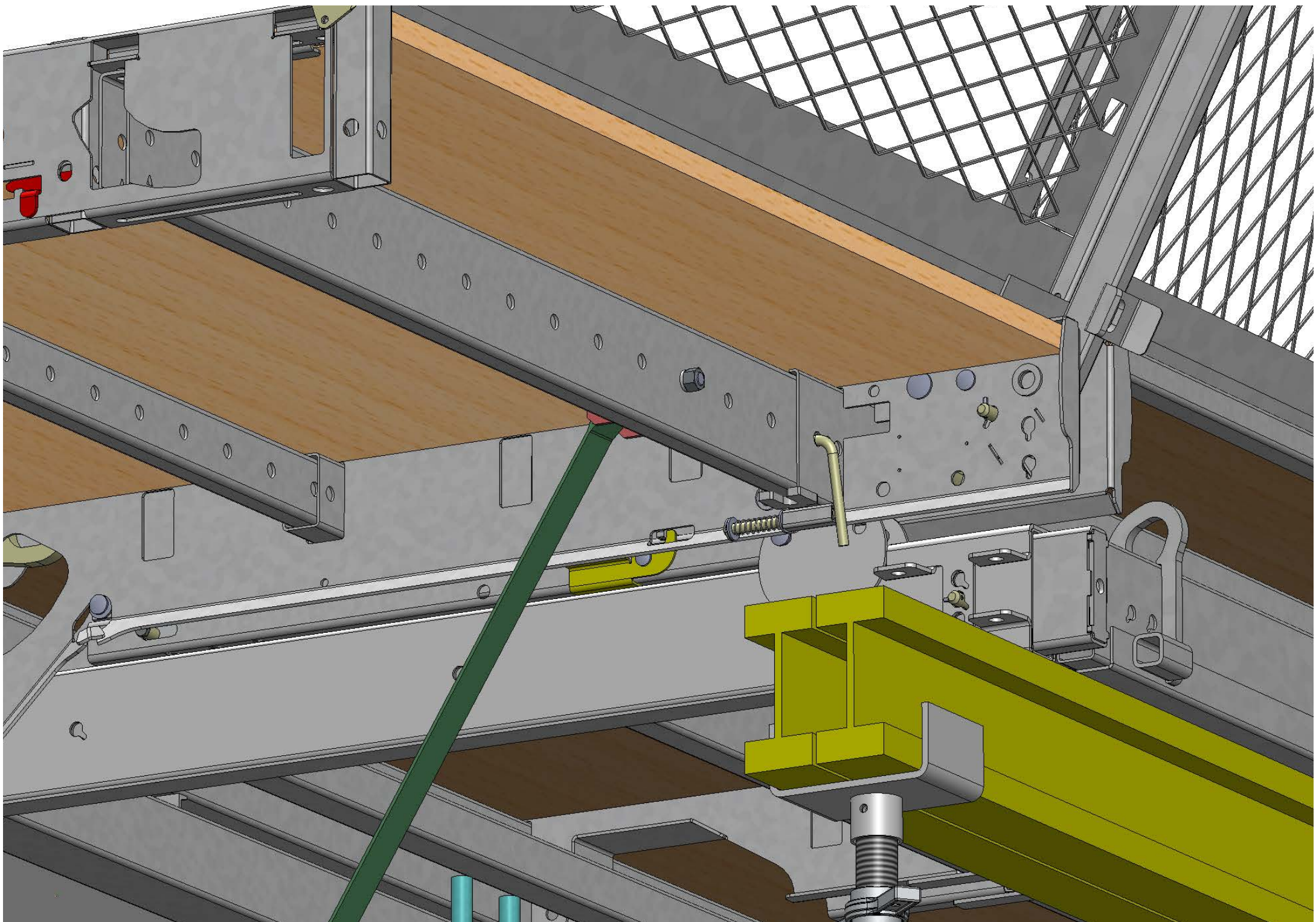


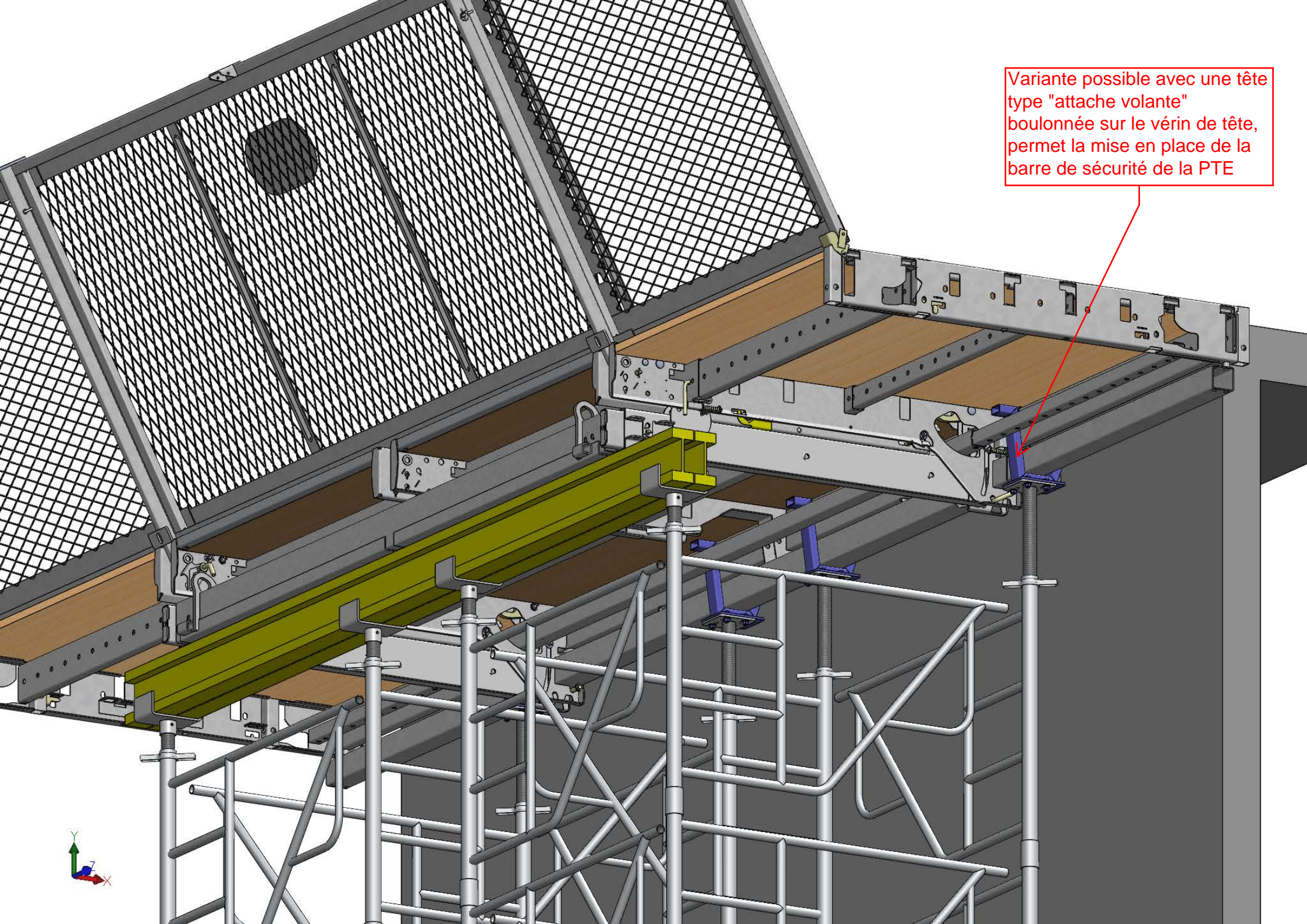


Boulonner la sangle sur la traverse arrière à 40cm max de ma ferme (*)

(*): Position donnée à titre d'exemple, se référer aux préconisations de la documentation technique ou à celles transmises par la Hotline pour chaque configuration.



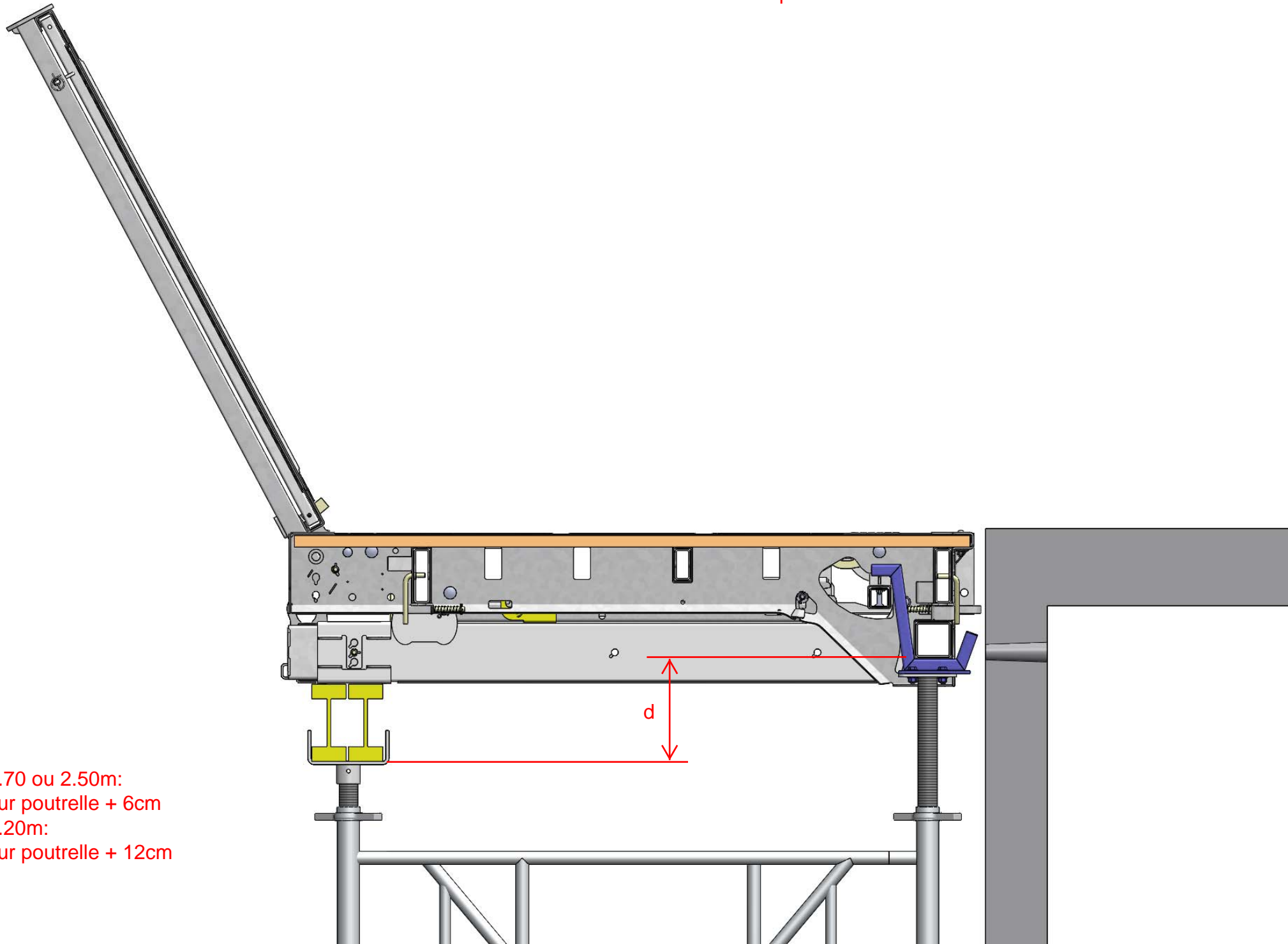




Variante possible avec une tête type "attache volante" boulonnée sur le vérin de tête, permet la mise en place de la barre de sécurité de la PTE



Nota: Dans cette configuration, la tour sera à contreventer
suivant préconisation du fournisseur de la tour.



- P3D larg 1.70 ou 2.50m:
d= hauteur poutrelle + 6cm
- P3D larg 1.20m:
d= hauteur poutrelle + 12cm