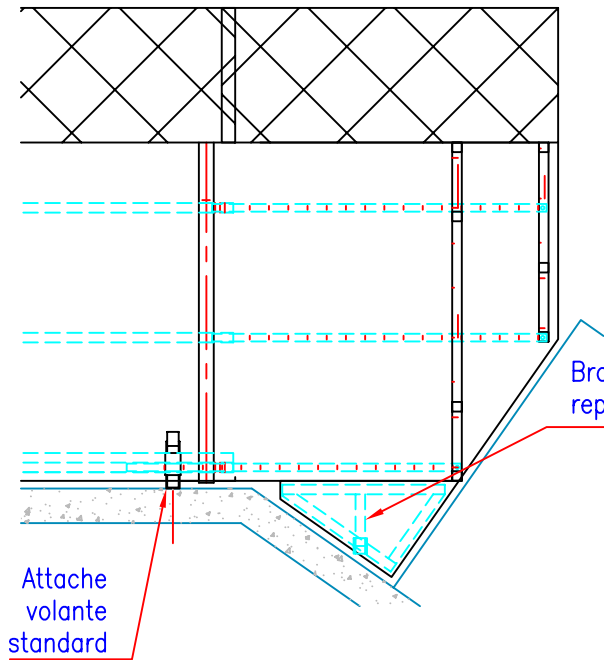
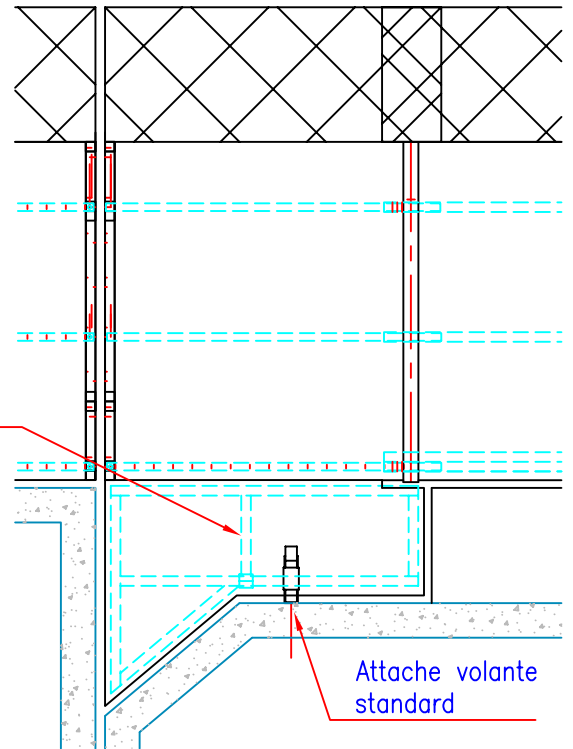


PLATEAU AVANT TRIANGULAIRE



PLATEAU AVANT EN FORME

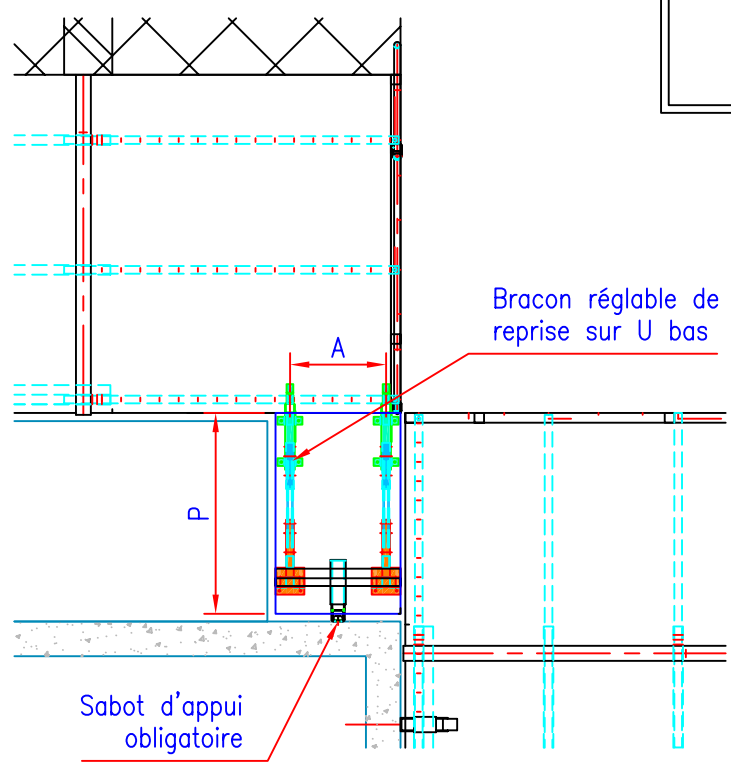


Bracon réglable de reprise sur U bas

Attache volante standard

Attache volante standard

PLATEAU AVANT RECTANGULAIRE



**BRACON RÉGLABLE DE REPRISE SUR U BAS OBLIGATOIRE VOIR PLANCHE 02.43.01**

A= 60max  
Si A supérieur à 60, ajouter une ferme supplémentaire  
Si P > à 60, ajouter bracon

Sabot d'appui obligatoire



Consulter SATECO pour chaque cas de figure en précisant les positions des attaches volantes et en fournissant les plans bétons.

Position des attaches sur plateau avant rectangulaire voir pl. 02.23.07.

<b>P.3.D</b>		
<b>PLATEAU AVANT</b>		
Date : 30.06.07	Planche : 02.43.02	Indice : 01



# 02.5

## UTILISATIONS SPÉCIFIQUES

02.50.00 P3D EN RECETTE À MATÉRIAUX 1.70M

02.50.01 P3D EN RECETTE À MATÉRIAUX 2.50M

02.50.02 P3D SUR TOUR D'ÉTAIEMENT

02.50.03 CONSIGNE DE MONTAGE SUR TOUR

02.50.04 PLATE-FORME VOILE COURBE INTER

02.50.05 PLATE-FORME VOILE COURBE EXTER

02.50.06 LEVAGE DÉCALÉ

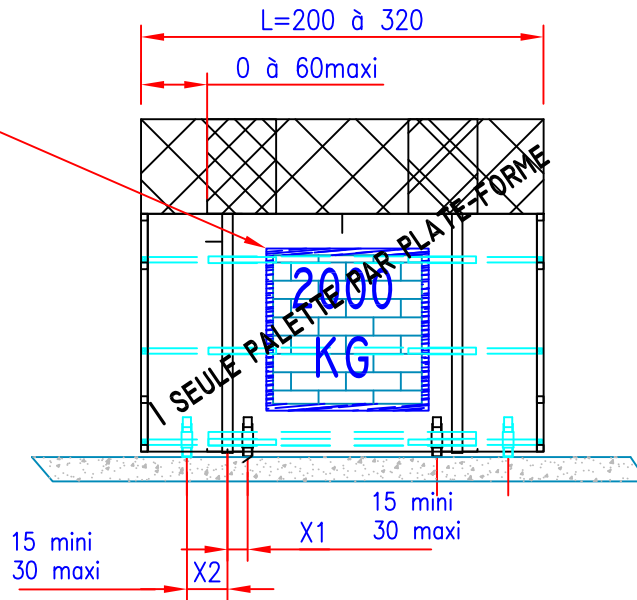
02.50.07 APPUI REHAUSSÉ SUR PIED

02.50.08 PIED ARRIÈRE



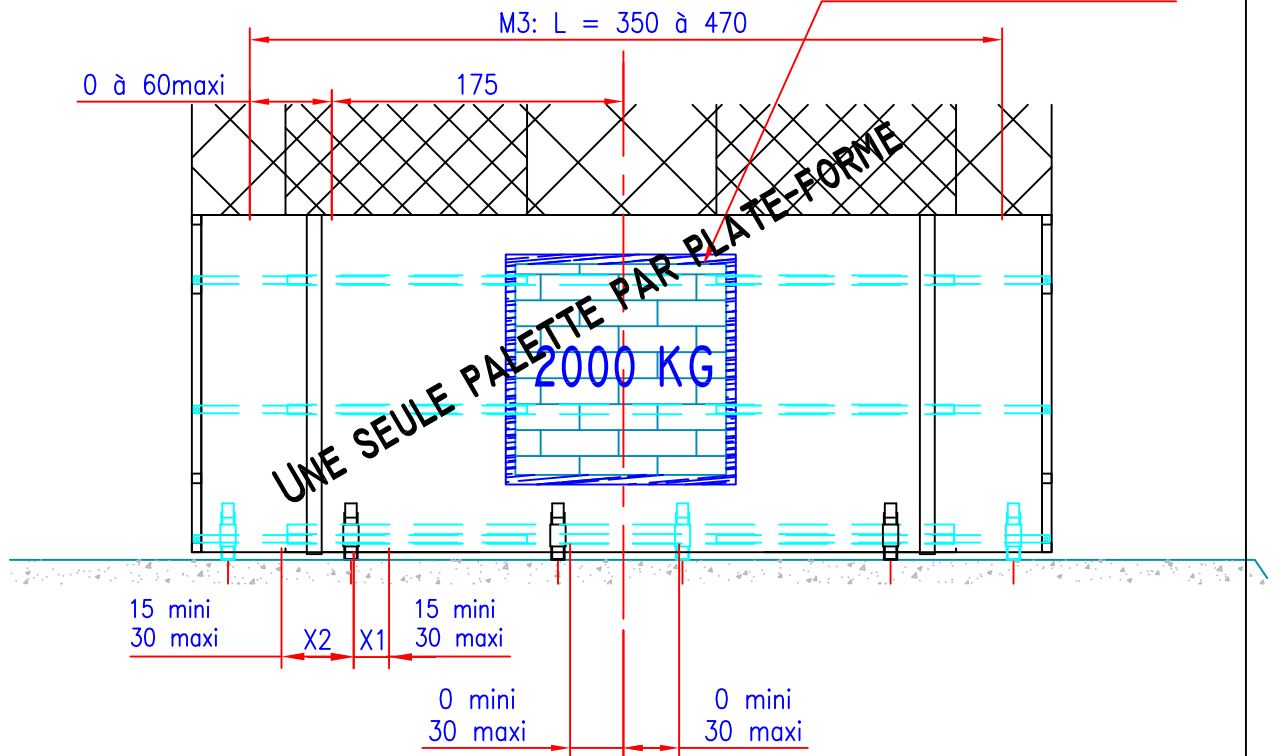
## MODULE M2

1 palette de parpaings  
(1.00x1.00m - 2000kg maxi)



## MODULE M3

1 palette de parpaings  
(1.00x1.00m - 2000kg maxi)



### REGLES DE POSITIONNEMENT :

- Largeur de la plate-forme: 1.70m
- Nombre d'attaches volantes: (standard ou sur dalle)
  - M2 : 2 attaches volantes
  - M3 : 3 attaches volantes

### 1 SEULE PALETTE PAR PLATE-FORME

- dimension mini 1.0 \* 1.0 m mini reposant sur 4 pieds de section mini 80 cm2
- **2000kg maxi** en tout point.
- La palette doit être chargée uniformément.



P.3.D

PLATE-FORME STAND. RECETTE À MATÉRIAUX  $\ell=1.70M$

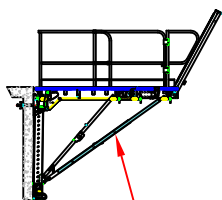
Date : 16.09.14

Planche : 02.50.00

Indice : 07

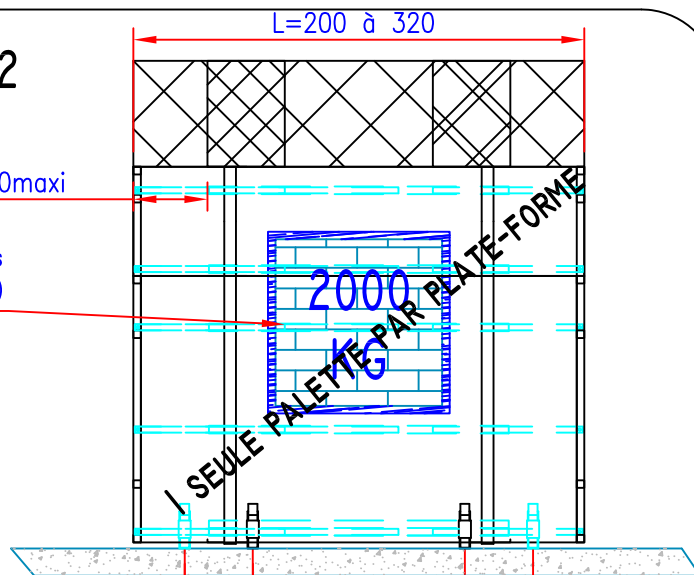


## MODULE M2



OBLIGATOIRE M2&M3:  
Bracon de reprise à  
chaque ferme

1 palette de parpaings  
(1.00x1.00m - 2000kg maxi)



0 à 60maxi

L=200 à 320

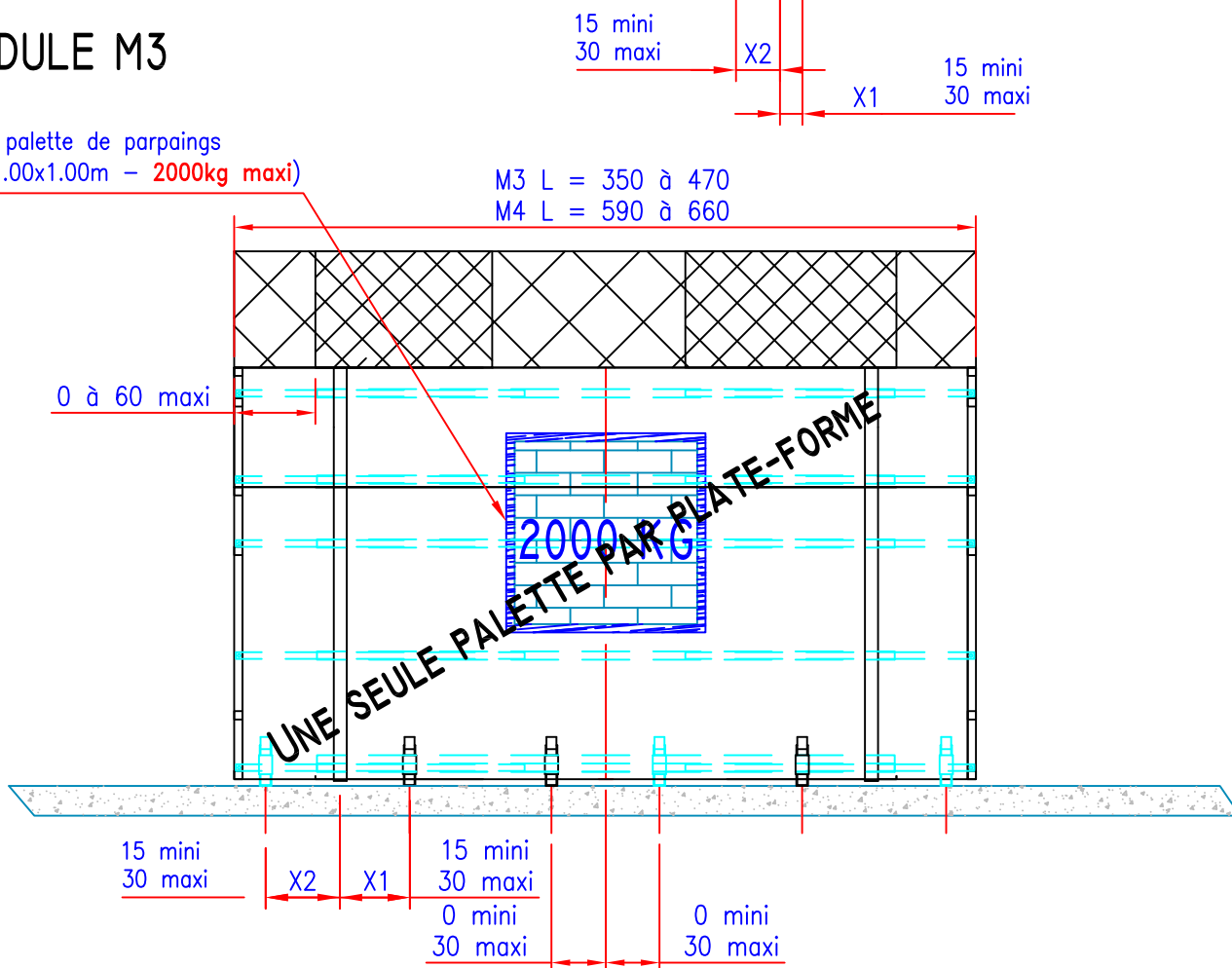
2000

1 SEULE PALETTE PAR PLATE-FORME

## MODULE M3

1 palette de parpaings  
(1.00x1.00m - 2000kg maxi)

M3 L = 350 à 470  
M4 L = 590 à 660



0 à 60 maxi

15 mini  
30 maxi

X2

X1

15 mini  
30 maxi

2000

UNE SEULE PALETTE PAR PLATE-FORME

15 mini  
30 maxi

X2

X1

15 mini  
30 maxi

0 mini  
30 maxi

0 mini  
30 maxi

### REGLES DE POSITIONNEMENT :

- Largeur de la plate-forme: 2.50m
- Nombre d'attaches volantes: (standard ou sur dalle)
  - M2 : 2 attaches volantes
  - M3 : 3 attaches volantes

### 1 SEULE PALETTE PAR PLATE-FORME

Dimension 1.00x1.00m mini reposant sur 4  
pieds de section mini 80cm<sup>2</sup>

- 2000kg maxi en tout point.
- La palette doit être chargée uniformément.



P.3.D

PLATE-FORME STAND. RECETTE À MATÉRIAUX ℓ=2.50M

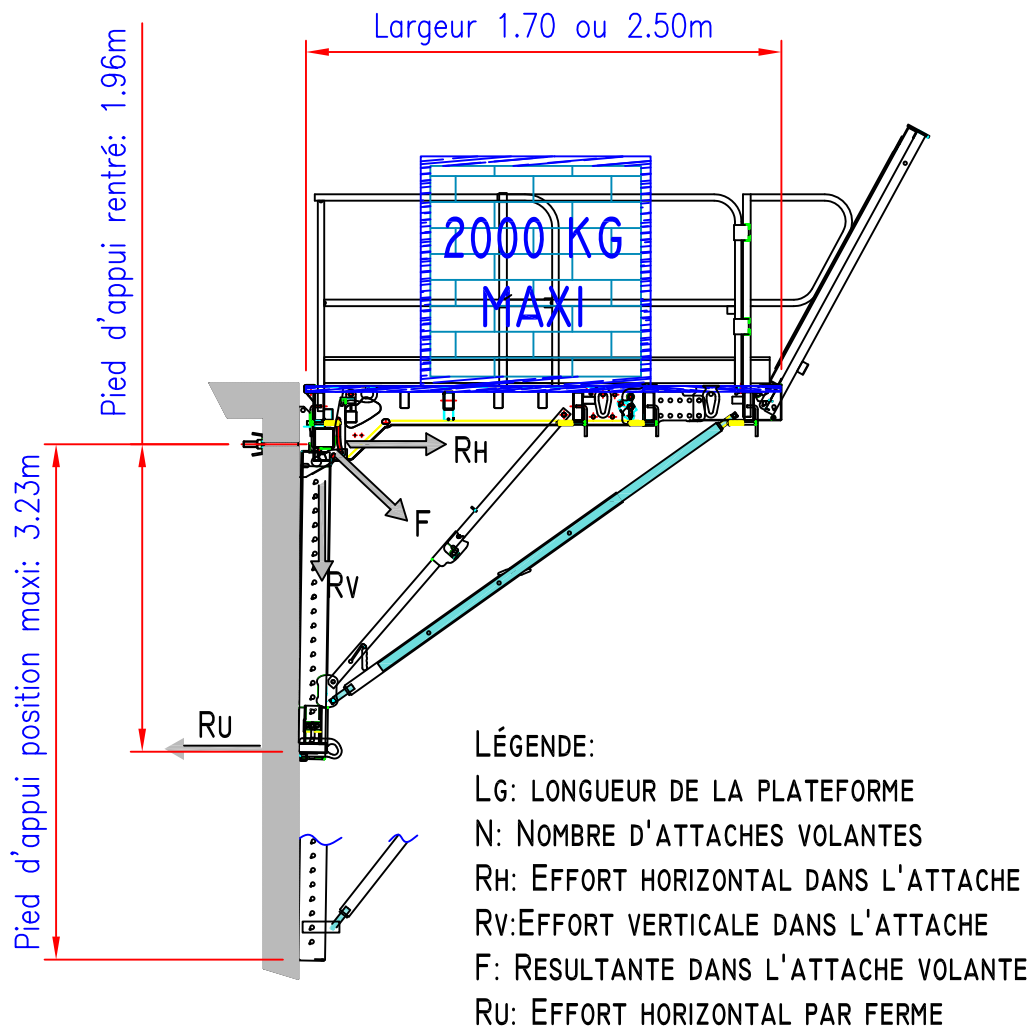
Date : 16.09.14

Planche : 02.50.01

Indice : 06



sateco



	Pied d'appui rentré						Pied d'appui position maxi					
	M2		M3		M4		M2		M3		M4	
	1m7	2m50	1m7	2m50	1m7	2m50	1m7	2m50	1m7	2m50	1m7	2m50
<b>Lg</b>	3,2	3,2	4,7	4,7	6,6	6,6	3,2	3,2	4,7	4,7	6,6	6,6
<b>N</b>	2	2	3	3	4	4	2	2	3	3	4	4
<b>Rh</b>	1867	3264	2011	3576	1829	3309	1150	2010	1239	2203	1126	2039
<b>Rv</b>	2664	2920	2975	3351	2808	3248	2664	2920	2975	3351	2808	3248
<b>F</b>	3253	4379	3591	4901	3351	4637	2902	3545	3223	4010	3025	3835
<b>Ru</b>	1867	3264	2011	3576	1829	3309	1150	2010	1239	2203	1126	2039
<b>Brason de reprise</b>	NON	OUI	NON	OUI	NON	OUI	OUI	OUI	OUI	OUI	OUI	OUI

Effort en daN



P.3.D

DESCENTE DE CHARGE EN RECETTE À MATER/AUX

Date : 01/12/2015

Planche : 02.50.01bis

Indice : 02

