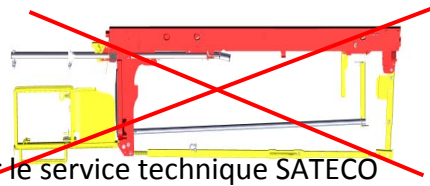




Un panneau se relève toujours face coffrante vers le sol, sur des bastaings.

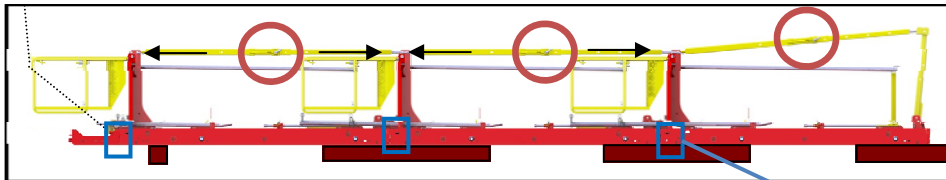
Procédure sur demande pour cas particulier : consulter le service technique SATECO



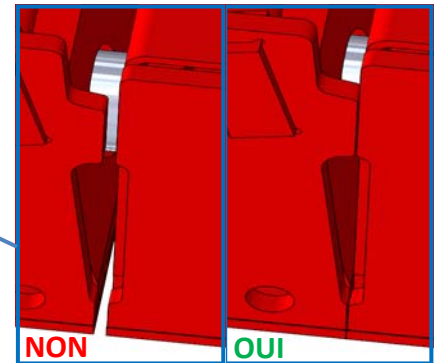
Relevage par élingue : Hauteur ≤ à 8.90m

Consulter le tableau page suivante pour connaître les cas d'utilisation.

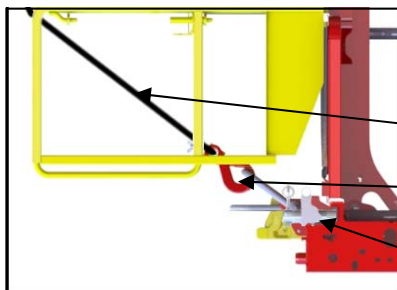
TENDRE LES BEQUILLE : 10m/Kg (serrage à la main sans outil).



Contrôle superposition :



Faces coffrantes en contact
PAS DE VERINS DE PIEDS EN APPUI



- Elingue de la grue
- Crochet de la grue
- Protection avant pas sorties.



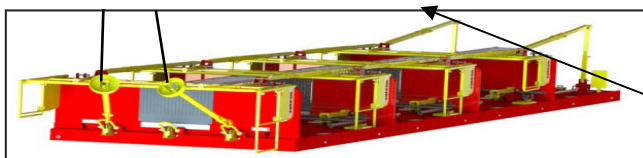
Surface maxi à lever: 21m² (surface hors rehausse)

REGLER LES BEQUILLES APRES RELVAGE POUR REGLER L'ALIGNEMENT!

Le réglage final de la béquille doit se faire en poussant pour reprendre le jeu dans le filetage.

Relevage avec dispositif de relevage à plat :

Hauteur supérieure à 8.90m jusqu'à 11.70m maxi avec les mêmes précautions vues ci-dessus (contrôle de la tension des béquilles, assemblage).



Crochet de grue

Dispositif de relevage à plat
CMU: 3,2 TONNES

