

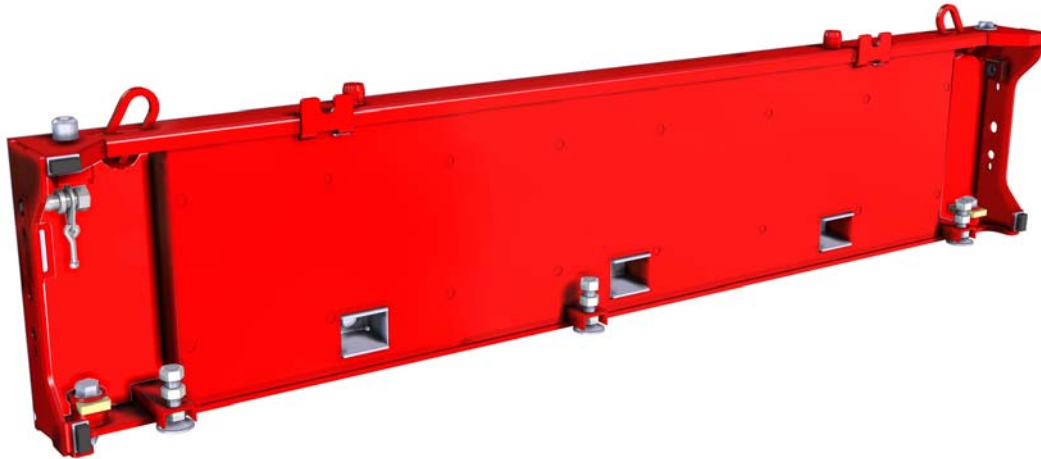
**Cas de la rehausse**

Le relevage de la rehausse s'effectue par les 2 anneaux de levage CMU 350Kg



*Ces anneaux ne servent qu'au levage de la rehausse seule !*

*Dans le cas où elle est assemblée avec un panneau, effectuer le levage avec les anneaux du panneau*



**sateco**

NOUS AVONS UN MONDE À BÂTIR